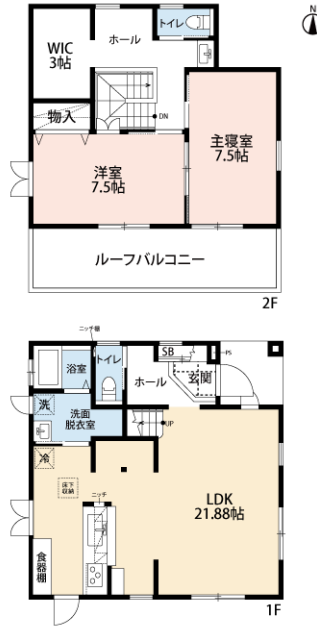


土地面積	327.83m <sup>2</sup> (99.16坪)
建物面積	92.74m <sup>2</sup> (28.05坪)
間取り	2LDK 2LDK
築年 / 構造	2007年 (平成19年) 02月 / 築19年 / 木造かわらぶき2階建
設備概要	電気 / 東京電力 (株)、ガス / 戸別プロパン、水道 / 公営水道、排水 / 集中浄化処理施設
営業担当コメント	内覧ご希望の際は事前にお問い合わせください。★2023年外壁塗装済です。



管理費	6,490円(月額)
その他・維持費	特別管理預託金 / 300,000円
税金関連情報	固定資産税 (R8年度) / 約65,600円、登録免許税 / 約93,700円、不動産取得税 / 約187,400円
取引関連情報	取引形態 / 仲介、仲介手数料 / 752,400円、現況 / リゾート、引渡時期 / 相談、備品・家具 / 相談

【物件概要】所在地 / 千葉県夷隅郡御宿町御宿台、交通 / 外房線「御宿駅」約2.2km 車で約5分、竣工 / 2007年 (平成19年) 02月 / 築19年、構造 / 木造かわらぶき2階建、用途地域 / 第一種低層住居専用地域、権利の種類 / 所有権、管理会社 / 株式会社西武不動産プロパティマネジメント、駐車場 / カースペースあり (2台分)、地目 / 宅地、地勢 / 緩傾斜、道路 / 北側、私道負担 / 無し、建ぺい率 / 40%、容積率 / 80%、高さ制限 / 9m以内、都市計画 / 都市計画区域内 - 非線引き区域、外装リフォーム / リフォーム済み 【備考】

※掲載内容はすべて現況を優先とします。

※最終更新日：2026年5月9日 次回更新予定日：2026年5月16日

※物件の内覧をご希望の際は、事前にご予約をお願いします。

取扱店舗 エンゼル不動産 房総店 TEL : 0120-00-1115

株式会社エンゼル不動産 房総店 / 国土交通大臣 (8) 4430号 / (公社) 首都圏不動産公正取引協議会加盟 / (一社) 千葉県宅地建物取引業協会会員  
〒299-5106 千葉県夷隅郡御宿町須賀488番地1 ビューパレー御宿1階 / JR御宿駅から徒歩5分

営業時間：9:00~18:00 / 定休日：毎週水曜日・第2第4火曜日  
© 2003-2026 Angel Real Estate, Co., Ltd. All Rights Reserved