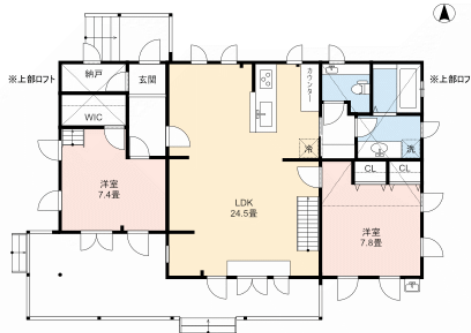


土地面積	359.65m ² (108.79坪)
建物面積	111.39m ² (33.69坪)
間取り	2LDK+ロフト LDK約24.5畳 和室約7.8畳 洋室約畳4.7
築年/構造	2011年(平成23年)12月 / 築15年/木造スレートぶき2階建
設備概要	電気/東京電力(株)、ガス/戸別プロパンガス、水道/公営水道、排水/集中浄化処理施設
営業担当コメント	内覧ご希望の際は事前にお問い合わせください。



管理費	6,490円(月額)
その他・維持費	特別管理充当金 / 300,000円
税金関連情報	固定資産税(年額) / 調査中、登録免許税 / 約0円、不動産取得税 / 約0円
取引関連情報	取引形態 / 仲介、仲介手数料 / 1,016,400円、現況 / リゾート、引渡時期 / 相談、備品・家具 / 相談

【物件概要】所在地/千葉県夷隅郡御宿町御宿台、交通/外房線「御宿駅」約1.9km 車で約5分、竣工/2011年(平成23年)12月 / 築15年、構造/木造スレートぶき2階建、用途地域/第一種低層住居専用地域、権利の種類/所有権、管理会社/株式会社西武不動産プロパティマネジメント、駐車場/カースペースあり(2台分)、地目/宅地、地勢/平坦、道路/北、私道負担/無し、建ぺい率/40%、容積率/80%、高さ制限/9m以内、都市計画/都市計画区域内-非線引き区域 【備考】

※掲載内容はすべて現況を優先とします。

※最終更新日：2026年5月6日 次回更新予定日：2026年5月13日 ※物件の内覧をご希望の際は、事前にご予約をお願いします。

取扱店舗 エンゼル不動産 房総店 TEL：0120-00-1115

株式会社エンゼル不動産 房総店 / 国土交通大臣(8)4430号 / (公社)首都圏不動産公正取引協議会加盟 / (一社)千葉県宅地建物取引業協会会員
〒299-5106 千葉県夷隅郡御宿町須賀488番地1 ビューパレー御宿1階 / JR御宿駅から徒歩5分

営業時間：9:00~18:00 / 定休日：毎週水曜日・第2第4火曜日
© 2003-2026 Angel Real Estate, Co., Ltd. All Rights Reserved