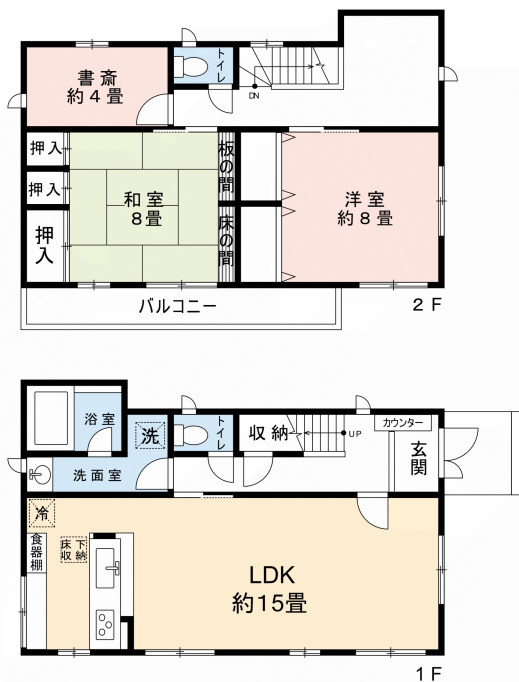


土地面積	370m <sup>2</sup> (111.92坪)
建物面積	111.72m <sup>2</sup> (33.79坪)
間取り	2LDK+S LDK約15畳 和室8畳 洋室約8畳 書斎約4畳
築年/構造	1995年(平成7年)04月 / 築31年/軽量鉄骨造亜鉛メッキ銅板ぶき2階建
設備概要	電気/東京電力(株)、ガス/戸別プロパンガス、水道/公営水道、排水/集中浄化処理施設
営業担当コメント	内覧ご希望の際は事前にお問い合わせください。



管理費	6,490円(月額)
その他・維持費	特別管理充当金 / 300,000円
税金関連情報	固定資産税 (R7年度) / 約60,200円、登録免許税 / 約86,000円、不動産取得税 / 約172,000円
取引関連情報	取引形態 / 仲介、仲介手数料 / 719,400円、現況 / リゾート、引渡時期 / 相談、備品・家具 / 相談

【物件概要】所在地/千葉県夷隅郡御宿町御宿台、交通/外房線「御宿駅」約2.3km 車で約5分、竣工/1995年(平成7年)04月 / 築31年、構造/軽量鉄骨造亜鉛メッキ銅板ぶき2階建、用途地域/第一種低層住居専用地域、権利の種類/所有権、管理会社/株式会社西武不動産プロパティマネジメント、駐車場/カースペースあり(1台分)、地目/宅地、地勢/斜面、道路/東、私道負担/無し、建ぺい率/40%、容積率/80%、高さ制限/9m以内、都市計画/都市計画区域内・非線引き区域、内装リフォーム/リフォーム済み、外装リフォーム/リフォーム済み 【備考】

\*掲載内容はすべて現況を優先とします。

\*最終更新日：2026年4月19日 次回更新予定日：2026年4月26日

\*物件の内覧をご希望の際は、事前にご予約をお願いします。

取扱店舗 エンゼル不動産 房総店 TEL：0120-00-1115