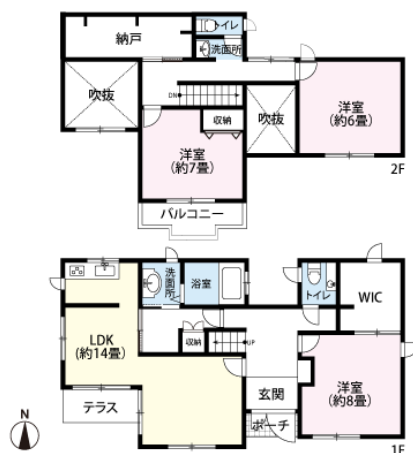


土地面積	359.82m <sup>2</sup> (108.84坪)
建物面積	138.1m <sup>2</sup> (41.77坪)
間取り	3LDK+納戸 LDK約14畳 洋室約8畳 洋室約7畳 洋室約6畳 WIC
築年 / 構造	2001年（平成13年）03月 / 築25年 / 軽量鉄骨造かわらぶき2階建
設備概要	電気 / 東京電力（株）、ガス / 戸別プロパンガス、水道 / 公営水道、排水 / 集中浄化処理施設
営業担当コメント	内覧ご希望の際は事前にお問い合わせください。



管理費	5,683円(月額)
その他・維持費	特別管理充当金 / 300,000円
税金関連情報	固定資産税（年額） / 調査中、登録免許税 / 調査中、不動産取得税 / 調査中
取引関連情報	取引形態 / 仲介、仲介手数料 / 約1,115,400円、現況 / 現在利用なし、引渡時期 / 相談、備品・家具 / 含む

【物件概要】所在地 / 千葉県夷隅郡御宿町御宿台、交通 / 外房線「御宿駅」車で約6分、竣工 / 2001年（平成13年）03月 / 築25年、構造 / 軽量鉄骨造かわらぶき2階建、用途地域 / 第一種低層住居専用地域、権利の種類 / 所有権、管理会社 / ㈱西武プロパティーズ、駐車場 / カースペースあり（1台分）、地目 / 宅地、地勢 / 平坦、道路 / 北側、私道負担 / 無し、建ぺい率 / 40%、容積率 / 80%、高さ制限 / 9m以内、都市計画 / 都市計画区域内・非線引き区域 【備考】

※掲載内容はすべて現況を優先とします。

※最終更新日：2026年2月2日 次回更新予定日：2026年2月9日 ※物件の内覧をご希望の際は、事前にご予約をお願いします。

取扱店舗 エンゼル不動産 房総店 TEL：0120-00-1115

株式会社エンゼル不動産 房総店 / 国土交通大臣（8）4430号 / （公社）首都圏不動産公正取引協議会加盟 / （一社）千葉県宅地建物取引業協会会員  
〒299-5106 千葉県夷隅郡御宿町須賀488番地1 ビューパレー御宿1階 / JR御宿駅から徒歩5分  
営業時間：9:00～18:00 / 定休日：毎週水曜日・第2第4火曜日  
© 2003-2026 Angel Real Estate, Co., Ltd. All Rights Reserved