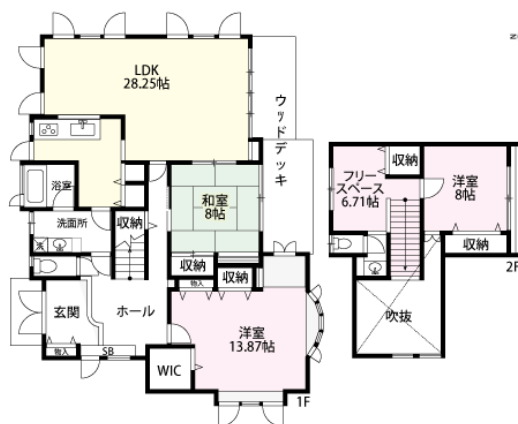


土地面積	339.57m ² (102.71坪)
建物面積	161.88m ² (48.96坪)
間取り	3LDK LDK28.25畳 洋室13.87畳 和室8畳 洋室8畳
築年 / 構造	1989年（平成元年）04月 / 築36年 / 木造スレートぶき2階建
設備概要	電気 / 東京電力（株）、ガス / 戸別プロパンガス、水道 / 公営水道、排水 / 集中浄化処理施設
営業担当コメント	2021年10月にキッチン、トイレ、洗面台、玄関ドアをリフォームしております。



管理費	5,683円(月額)
その他・維持費	特別管理充当金 / 300,000円
税金関連情報	固定資産税（R7年度） / 約50,100円、登録免許税 / 約71,500円、不動産取得税 / 約143,000円
取引関連情報	取引形態 / 仲介、仲介手数料 / 約653,400円、現況 / リゾート、引渡時期 / 相談、備品・家具 / 含まない

【物件概要】所在地 / 千葉県夷隅郡御宿町御宿台、交通 / 外房線「御宿駅」約1.9km 車で約5分、竣工 / 1989年（平成元年）04月 / 築36年、構造 / 木造スレートぶき2階建、用途地域 / 第一種低層住居専用地域、権利の種類 / 所有権、管理会社 / ㈱西武プロパティーズ、駐車場 / カースペースあり（2台分）、地目 / 宅地、地勢 / 平坦、道路 / 西側、私道負担 / 無し、建ぺい率 / 40%、容積率 / 80%、高さ制限 / 9m以内、都市計画 / 都市計画区域内・非線引き区域、内装リフォーム / リフォーム済み 【備考】

※掲載内容はすべて現況を優先とします。

※最終更新日：2025年12月17日 次回更新予定日：2025年12月24日

※物件の内覧をご希望の際は、事前にご予約をお願いします。

取扱店舗 エンゼル不動産 房総店 TEL：0120-00-1115

株式会社エンゼル不動産 房総店 / 国土交通大臣（8）4430号 / （公社）首都圏不動産公正取引協議会加盟 / （一社）千葉県宅地建物取引業協会会員
〒299-5106 千葉県夷隅郡御宿町須賀488番地1 ビューパレー御宿1階 / JR御宿駅から徒歩5分

営業時間：9:00～18:00 / 定休日：毎週水曜日・第2第4火曜日

© 2003-2025 Angel Real Estate, Co., Ltd. All Rights Reserved