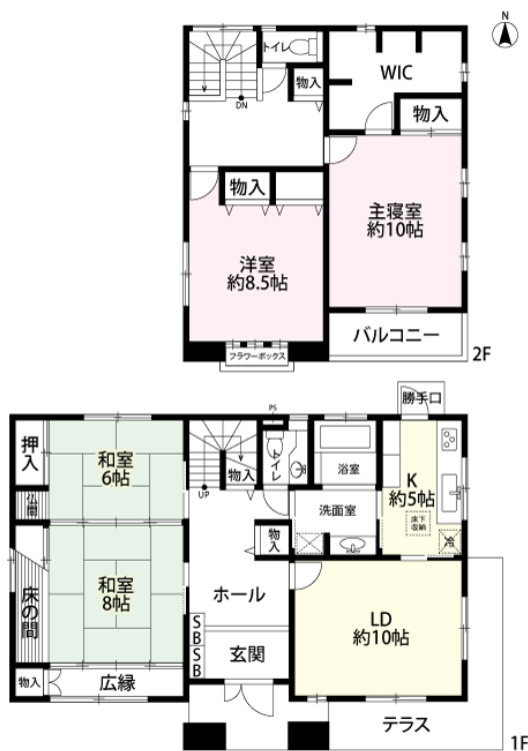


土地面積	343.07m ² (103.77坪)
建物面積	141.19m ² (42.70坪)
間取り	4LDK LDK約15畳 和室8畳 和室6畳 洋室約8.5畳 洋室約8.5畳
築年 / 構造	1998年（平成10年）04月 / 築27年 / 木造スレートぶき2階建
設備概要	電気 / 東京電力（株）、ガス / 戸別プロパンガス、水道 / 公営水道、排水 / 集中浄化処理施設
営業担当コメント	内覧ご希望の際は事前にお問い合わせください。



管理費	5,683円(月額)
その他・維持費	特別管理充当金 / 300,000円
税金関連情報	固定資産税（R7年度） / 約43,600円、登録免許税 / 約62,200円、不動産取得税 / 約124,400円
取引関連情報	取引形態 / 仲介、仲介手数料 / 719,400円、現況 / リゾート、引渡時期 / 相談、備品・家具 / 含まない

【物件概要】所在地 / 千葉県夷隅郡御宿町御宿台、交通 / 外房線「御宿駅」約2.5km 車で約6分、竣工 / 1998年（平成10年）04月 / 築27年、構造 / 木造スレートぶき2階建、用途地域 / 第一種低層住居専用地域、権利の種類 / 所有権、管理会社 / ㈱西武プロパティーズ、駐車場 / カースペースあり（1台分）、地目 / 宅地、地勢 / 平坦、道路 / 東側・南側、私道負担 / 無し、建ぺい率 / 40%、容積率 / 80%、高さ制限 / 9m以内、都市計画 / 都市計画区域内-非線引き区域、外装リフォーム / リフォーム済み【備考】

※掲載内容はすべて現況を優先とします。

※最終更新日：2025年12月17日 次回更新予定日：2025年12月24日

※物件の内覧をご希望の際は、事前にご予約をお願いします。

取扱店舗 エンゼル不動産 房総店 TEL：0120-00-1115

株式会社エンゼル不動産 房総店 / 国土交通大臣（8）4430号 / （公社）首都圏不動産公正取引協議会加盟 / （一社）千葉県宅建物取引業協会会員
〒299-5106 千葉県夷隅郡御宿町須賀488番地1 ビューパレー御宿1階 / JR御宿駅から徒歩5分
営業時間：9:00～18:00 / 定休日：毎週水曜日・第2第4火曜日
© 2003-2025 Angel Real Estate, Co., Ltd. All Rights Reserved