

間取り	1LDK (和室8畳 LDK約10.5畳)
壁芯面積	44.72m <sup>2</sup> (13.52坪) / バルコニー面積 7.18m <sup>2</sup>
階数・向き	2階 / 15階建 西向き
基本設備	給湯 / ガス給湯器、コンロ / 電気コンロ、暖房 / 戸別設置、冷房 / 戸別設置
営業担当コメント	【営業担当のコメント】内覧ご希望の際は事前にお問い合わせください。



温泉



戸別



大浴場



温水



屋外



海の眺望



山の眺望



テニス



無料



ペット



バルコニー



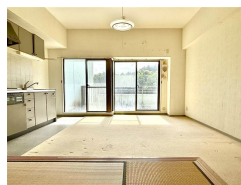
洗濯機



投資



オーナー



管理費等	管理費 / 13,310円 (月額)、修繕積立金 / 10,700円 (月額)、温泉使用料 / 1,370円 (月額)、水道メーター更新費用 / 150円 (月額)、月額合計 / 25,530円
税金等	固定資産税 / 約60,200円 (R8年度)、市県民税 / 4,000円 (個人均等割・年額 ※法人は税額が異なります)、登録免許税 / 約86,000円、不動産取得税 / 約172,000円
取引関連情報	取引態様 / 仲介、仲介手数料 / 330,000円、現況 / リゾート、引渡時期 / 相談、家具・備品 / 相談

【物件概要】所在地 / 千葉県勝浦市川津1番地1、交通 / 外房線「勝浦駅」約1.3km 徒歩で約17分、竣工 / 1991年 (平成3年) 09月、施工 / 佐藤工業(株)、構造 / 鉄骨・鉄筋コンクリート造15階建、総戸数 / 293戸、管理会社 / 日本ハウズイング(株) (全部委託)、管理員 / 常駐、敷地権 / 所有権 【設備概要】電気 / 東京電力(株)、ガス / 都市ガス、飲用水 / 公営水道、排水 / 排水処理設備(浄化槽) 【共用施設】駐車場 (無料)、駐輪場、温泉大浴場 (源泉掛け流し・加温)、屋外プール、スポーツルーム、コインランドリー、テニスコート、多目的ホール、オートロック 【備考】ペット / 不可、テレビ / 地デジ・BS対応、ネット / 光回線(戸別契約可)、その他 / ※ツアースタッフ(12月29日～1月4日)(4月28日～5月5日)(7月15日～8月31日)

\*掲載内容はすべて現況を優先とします。

\*最終更新日 : 2026年7月12日 次回更新予定日 : 2026年7月19日

\*物件の内覧をご希望の際は、事前にご予約をお願いします。

取扱店舗 エンゼル不動産 房総店 TEL : 0120-00-1115

株式会社エンゼル不動産 房総店 / 国土交通大臣 (8) 4430号 / (公社) 首都圏不動産公正取引協議会加盟 / (一社) 千葉県宅地建物取引業協会会員

〒299-5106 千葉県夷隅郡御宿町須賀488番地1 ビューパレー御宿1階 / JR御宿駅から徒歩5分

営業時間 : 9:00～18:00 / 定休日 : 毎週水曜日・第2第4火曜日

© 2003-2026 Angel Real Estate, Co., Ltd. All Rights Reserved