

間取り	1LDK（洋室8畳 LDK約14畳）
壁芯面積	63.18m <sup>2</sup> （19.11坪） / バルコニー面積 17.96m <sup>2</sup>
階数・向き	12階 / 13階建 南東・南西向き
基本設備	給湯 / ガス給湯器、コンロ / ガスコンロ、暖房 / 戸別設置、冷房 / 戸別設置
営業担当コメント	内覧ご希望の際は事前にお問い合わせください。



温泉



戸別



大浴場



温水



屋外



海の眺望



山の眺望



テニス



無料



ペット



バルコニー



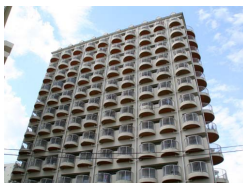
洗濯機



投資



オーナー



管理費等	管理費 / 19,049円（月額）、修繕積立金 / 9,149円（月額）、月額合計 / 28,198円
税金等	固定資産税 / 調査中、町県民税 / 4,000円（個人均等割・年額 ※法人は税額が異なります）、登録免許税 / 調査中、不動産取得税 / 調査中
取引関連情報	取引態様 / 仲介、仲介手数料 / 330,000円、現況 / リゾート、引渡時期 / 相談、家具・備品 / 相談

【物件概要】所在地 / 千葉県夷隅郡御宿町新町854番地、交通 / 外房線「御宿駅」約650m 徒歩で約9分・高速バス(京成バス・鴨川日東バス)：東京駅八重洲口前→御宿(御宿町公民館前下車) 約455m(徒歩約6分)、竣工 / 1990年(平成2年)03月、施工 / 佐藤工業(株)、構造 / 鉄骨・鉄筋コンクリート造13階建、総戸数 / 49戸、管理会社 / シーサイドサーフ御宿管理組合(自主管理)、管理員 / 常駐、敷地権 / 所有権 【設備概要】電気 / 東京電力(株)、ガス / フォース集中供給方式、飲用水 / 公営水道、排水 / 排水処理設備(浄化槽) 【共用施設】駐車場(無料)、駐輪場、卓球台あり 【備考】ペット / 不可、テレビ / 地デジ・BS対応、ネット / 光回線(戸別契約可)

※掲載内容はすべて現況を優先とします。

※最終更新日：2026年2月7日 次回更新予定日：2026年2月14日

※物件の内覧をご希望の際は、事前にご予約をお願いします。

取扱店舗 エンゼル不動産 房総店 TEL：0120-00-1115

株式会社エンゼル不動産 房総店 / 国土交通大臣(8)4430号 / (公社)首都圏不動産公正取引協議会加盟 / (一社)千葉県宅地建物取引業協会会員

〒299-5106 千葉県夷隅郡御宿町須賀488番地1 ビューパレー御宿1階 / JR御宿駅から徒歩5分

営業時間：9:00～18:00 / 定休日：毎週水曜日・第2第4火曜日

© 2003-2026 Angel Real Estate, Co., Ltd. All Rights Reserved