

間取り	1 K (洋室約12畳)
壁芯面積	40.50m <sup>2</sup> (12.25坪) / バルコニー面積 6.00m <sup>2</sup>
階数・向き	8階 / 9階建 西向き
基本設備	給湯 / 電気温水器、コンロ / 電気コンロ、暖房 / 戸別設置、冷房 / 戸別設置
営業担当コメント	内覧ご希望の際は事前にお問い合わせください。



温泉



戸別



大浴場



温水



屋外



海の眺望



山の眺望



テニス



無料



ペット



バルコニー



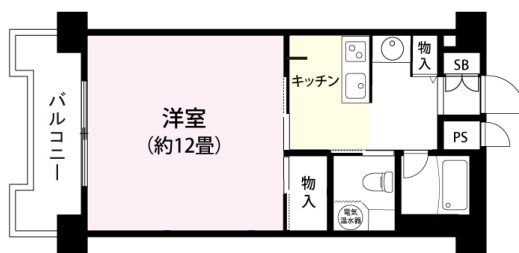
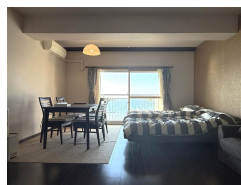
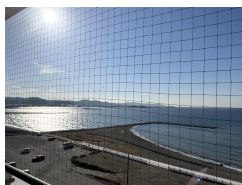
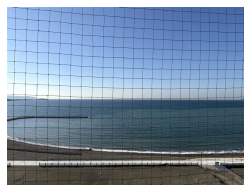
洗濯機



投資



オーナー



管理費等	管理費 / 10,600円 (月額)、修繕積立金 / 7,420円 (月額)、月額合計 / 18,020円
税金等	固定資産税 / 調査中、/ 4,000円 (個人均等割・年額 ※法人は税額が異なります)、登録免許税 / 調査中、不動産取得税 / 調査中
取引関連情報	取引態様 / 仲介、仲介手数料 / 約521,400円、現況 / リゾート、引渡時期 / 相談、家具・備品 / 相談

【物件概要】所在地 / 千葉県館山市北条2307番地36、交通 / 内房線「館山駅」約600m 徒歩で約8分、竣工 / 1983年 (昭和58年) 06月、施工 / 東急建設株式会社、構造 / 鉄骨・鉄筋コンクリート造9階建、総戸数 / 94戸、管理会社 / 日本ハウズイング(株) (全部委託)、管理員 / 日勤、敷地権 / 所有権 【設備概要】電気 / 東京電力(株)、ガス / なし、飲用水 / 公営水道、排水 / 本下水 【共用施設】駐車場 (無料)、駐輪場、コインランドリー、オートロック 【備考】ペット / 不可、テレビ / 地デジ・CS対応、ネット / 光回線 (個別契約可)、その他 / 固定資産税とは別に都市計画税がかかります

※掲載内容はすべて現況を優先とします。

※最終更新日：2026年2月7日 次回更新予定日：2026年2月14日

※物件の内覧をご希望の際は、事前にご予約をお願いします。

取扱店舗 エンゼル不動産 房総店 TEL：0120-00-1115

株式会社エンゼル不動産 房総店 / 国土交通大臣 (8) 4430号 / (公社) 首都圏不動産公正取引協議会加盟 / (一社) 千葉県宅地建物取引業協会会員

〒299-5106 千葉県夷隅郡御宿町須賀488番地1 ビューバレー御宿1階 / JR御宿駅から徒歩5分

営業時間：9:00～18:00 / 定休日：毎週水曜日・第2第4火曜日

© 2003-2026 Angel Real Estate, Co., Ltd. All Rights Reserved