

間取り	2K（和室6畳 洋室6畳）
壁芯面積	35.62m ² （10.77坪） / バルコニー面積 5.31m ²
階数・向き	7階 / 13階建 南向き
基本設備	給湯 / 電気温水器、コンロ / 電気コンロ、暖房 / 戸別設置、冷房 / 戸別設置
営業担当コメント	内覧ご希望の際は事前にお問い合わせください。



温泉



戸別



大浴場



温水



屋外



海の眺望



山の眺望



テニス



無料



ペット



バルコニー



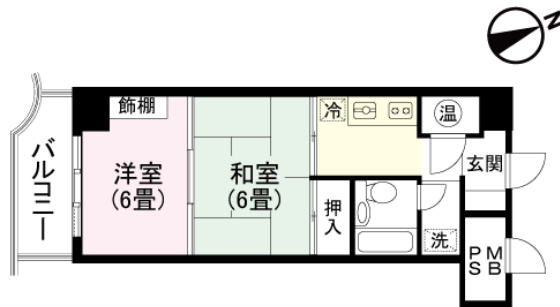
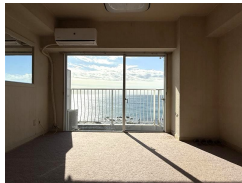
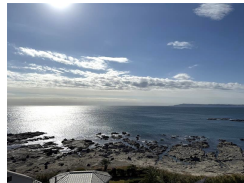
洗濯機



投資



オーナー



管理費等	管理費 / 15,000円（月額）、修繕積立金 / 7,400円（月額）、月額合計 / 22,400円
購入時一時金	水道開栓手数料 / 4,400円
税金等	固定資産税 / 約39,700円（R7年度）、市県民税 / 4,000円（個人均等割・年額 ※法人は税額が異なります）、登録免許税 / 約56,700円、不動産取得税 / 約113,400円
取引関連情報	取引態様 / 仲介、仲介手数料 / 330,000円、現況 / リゾート、引渡時期 / 相談、家具・備品 / 相談

【物件概要】所在地 / 千葉県鴨川市江見青木102番地1、交通 / 内房線「江見駅」約900m 徒歩で約12分、竣工 / 1984年（昭和59年）06月、施工 / 相鉄建設(株)、構造 / 鉄骨・鉄筋コンクリート造13階建、総戸数 / 90戸、管理会社 / (株)東急コミュニティー（全部委託）、管理員 / 日勤、敷地権 / 所有権 【設備概要】電気 / 東京電力(株)、ガス / なし、飲用水 / 公営水道、排水 / 排水処理設備(浄化槽) 【共用施設】駐車場（無料）、駐輪場、屋外プール、コインランドリー、トランクルーム 【備考】ペット / 可、テレビ / 地デジ対応、ネット / 光回線(戸別契約可)

※掲載内容はすべて現況を優先とします。

※最終更新日：2025年12月16日 次回更新予定日：2025年12月23日

※物件の内覧をご希望の際は、事前にご予約をお願いします。

取扱店舗 エンゼル不動産 房総店 TEL：0120-00-1115

株式会社エンゼル不動産 房総店 / 国土交通大臣（8）4430号 / （公社）首都圏不動産公正取引協議会加盟 / （一社）千葉県宅建物取引業協会会員

〒299-5106 千葉県夷隅郡御宿町須賀488番地1 ビューパレー御宿1階 / JR御宿駅から徒歩5分

営業時間：9:00～18:00 / 定休日：毎週水曜日・第2第4火曜日

© 2003-2025 Angel Real Estate, Co., Ltd. All Rights Reserved