

間取り	1LDK (和室6畳 LDK約9.8畳)
壁芯面積	43.96m <sup>2</sup> (13.29坪) / バルコニー面積 8.67m <sup>2</sup>
階数・向き	13階 / 13階建 南東向き
基本設備	給湯 / セントラル給湯、コンロ / 電気コンロ、暖房 / 戸別設置、冷房 / 戸別設置



温泉



戸別



大浴場



温水



屋外



海の眺望



山の眺望



テニス



無料



ペット



バルコニー



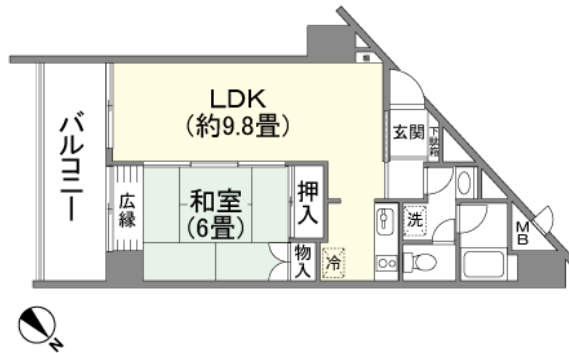
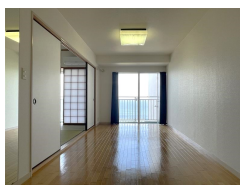
洗濯機



投資



オーナー



管理費等	管理費 / 14,400円 (月額)、修繕積立金 / 6,640円 (月額)、町内会費 / 1,000円 (月額)、給湯基本料 / 2,000円 (月額)、月額合計 / 24,040円
税金等	固定資産税 / 約47,500円 (R5年度)、市県民税 / 5,000円 (個人均等割・年額 ※法人は税額が異なります)、登録免許税 / 約67,800円、不動産取得税 / 約135,600円
取引関連情報	取引態様 / 仲介、仲介手数料 / 約264,000円、現況 / リゾート、引渡時期 / 相談、家具・備品 / 相談

【物件概要】所在地 / 千葉県南房総市白浜町白浜3542番地、交通 / 内房線「館山駅」約18km 車で約28分・「館山駅」よりバスで約40分、バス停「安房白浜」下車 徒歩で約8分 高速バス「東京駅八重洲南口」よりバスで約200分、バス停「安房白浜」下車 徒歩で約8分。「千葉駅21番のりば」よりバスで145分、バス停「白浜・野島崎」下車 徒歩で約16分、竣工 / 1985年 (昭和60年) 06月、施工 / 東洋建設(株)、構造 / 鉄骨・鉄筋コンクリート造13階建、総戸数 / 191戸、管理会社 / (株)東急コミュニティー (全部委託)、管理員 / 常駐、敷地権 / 所有権 【設備概要】電気 / 東京電力(株)、ガス / なし、飲用水 / 公営水道、排水 / 排水処理設備(浄化槽) 【共用施設】駐車場 (無料)、駐輪場、屋外プール、コインランドリー、オートロック 【備考】ペット / 可、テレビ / 地デジ対応、ネット / 光回線 (戸別契約可)

※掲載内容はすべて現況を優先とします。

※最終更新日 : 2024年6月4日 次回更新予定日 : 2024年6月11日

※物件の内覧をご希望の際は、事前にご予約をお願いします。

取扱店舗 エンゼル不動産 房総店 TEL : 0120-00-1115

株式会社エンゼル不動産 房総店 / 国土交通大臣 (8) 4430号 / (公社) 首都圏不動産公正取引協議会加盟 / (一社) 千葉県宅地建物取引業協会会員

〒299-5106 千葉県夷隅郡御宿町須賀488番地1 ビューパレー御宿1階 / JR御宿駅から徒歩5分

営業時間 : 9:00~18:00 / 定休日 : 毎週水曜日・第2第4火曜日

© 2003-2024 Angel Real Estate, Co., Ltd. All Rights Reserved