

間取り	1LDK（和室6畳 LDK約11.9畳）
壁芯面積	44.25m ² （13.38坪） / パルコニー面積 7.00m ²
階数・向き	4階 / 15階建（地下1階付） 東向き
基本設備	給湯 / 電気温水器、コンロ / 電気コンロ、暖房 / 戸別設置、冷房 / 戸別設置
リフォーム内容	IHコンロへ交換（2023年2月）・トイレの交換（2023年6月）・エアコンの交換（2023年8月）・洗面台交換（2024年3月）・台所電気交換、ふすま、床、クロスの張替え（2024年4月）



温泉



戸別



大浴場



温水



屋外



海の眺望



山の眺望



テラス



無料



ペット



バルコニー



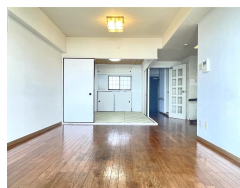
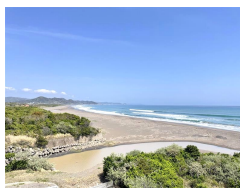
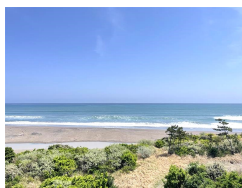
洗濯機



投資



オーナー



管理費等	管理費 / 19,250円（月額）、修繕積立金 / 7,080円（月額）、水道基本料 / 1,000円（月額）、月額合計 / 27,330円
税金等	固定資産税 / 約50,100円（R6年度）、市県民税 / 5,000円（個人均等割・年額 ※法人は税額が異なります）、登録免許税 / 約71,500円、不動産取得税 / 約143,000円
取引関連情報	取引態様 / 仲介、仲介手数料 / 313,500円、現況 / リゾート、引渡時期 / 相談、家具・備品 / 相談

【物件概要】所在地 / 千葉県南房総市白子2698番地106、交通 / 内房線「千倉駅」約4.9km 車で約8分・内房線「南三原駅」より2.2km、車で2分、竣工 / 1990年（平成2年）11月、施工 / 前田建設工業(株)、構造 / 鉄骨・鉄筋コンクリート造15階建、総戸数 / 133戸、管理会社 / コミュニティ(株)（全部委託）、管理員 / 常駐、敷地権 / 所有権
【設備概要】電気 / 東京電力(株)、ガス / なし、飲用水 / 公営水道、排水 / 排水処理設備(浄化槽) 【共用施設】駐車場（無料）、温泉大浴場（加温）、屋内プール、レストラン、スポーツルーム、コインランドリー、ロッカー、オートロック 【備考】ペット / 可 定住者はペット不可、テレビ / 地デジ・BS対応、ネット / 光回線(戸別契約可)

*掲載内容はすべて現況を優先とします。

*最終更新日：2024年5月3日 次回更新予定日：2024年5月10日

*物件の内覧をご希望の際は、事前にご予約をお願いします。

取扱店舗 エンゼル不動産 房総店 TEL：0120-00-1115

株式会社エンゼル不動産 房総店 / 国土交通大臣(8)4430号 / (公社)首都圏不動産公正取引協議会加盟 / (一社)千葉県宅地建物取引業協会会員
〒299-5106 千葉県夷隅郡御宿町須賀488番地1 ビューパレー御宿1階 / JR御宿駅から徒歩5分
営業時間：9:00~18:00 / 定休日：毎週水曜日・第2第4火曜日
© 2003-2024 Angel Real Estate, Co., Ltd. All Rights Reserved