

アジュールーノ宮

価格：480万円

エンゼル不動産

株式会社エンゼル不動産

房総店 0120-00-1115

問合せ番号 44465

間取り	1K (和室6畳 キッチン2.3畳)
壁芯面積	27.25m ² (8.24坪) / バルコニー なし
階数・向き	1階 / 13階建 東向き
基本設備	給湯 / 電気温水器、コンロ / 電気コンロ、暖房 / 戸別設置、冷房 / 戸別設置
リフォーム内容	クロス・ふすま・障子の張替え、畳を琉球畳へ、IH (1口) へ交換 ※2018年5月



温泉



戸別



大浴場



温水



屋外



海の眺望



山の眺望



テニス



無料



ペット



バルコニー



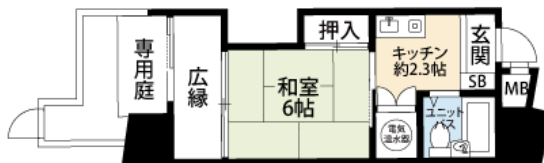
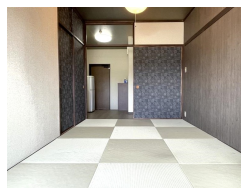
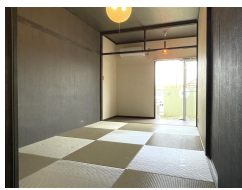
洗濯機



投資



オーナー



管理費等	管理費 / 7,700円 (月額)、修繕積立金 / 7,000円 (月額)、専用庭使用料 / 400円 (月額)、月額合計 / 15,100円
税金等	固定資産税 / 約28,900円 (R6年度)、町県民税 / 5,000円 (個人均等割・年額 ※法人は税額が異なります)、登録免許税 / 約41,200円、不動産取得税 / 約82,400円
取引関連情報	取引態様 / 仲介、仲介手数料 / 224,400円、現況 / 現在利用なし、引渡時期 / 相談、家具・備品 / 相談

【物件概要】所在地 / 千葉県長生郡一宮町新地2434番地1、交通 / 外房線「上総一ノ宮駅」約2.9km 車で約5分・九十九里有料道路「九十九里有料道路・一宮IC」約200m 車で約1分、竣工 / 1991年 (平成3年) 10月、施工 / 東洋建設(株)、構造 / 鉄骨・鉄筋コンクリート造13階建、総戸数 / 85戸、管理会社 / (株)グローバルコミュニティ (全部委託)、管理員 / 常駐、敷地権 / 所有権 【設備概要】電気 / 東京電力(株)、ガス / なし、飲用水 / 公営水道、排水 / 排水処理設備(浄化槽) 【共用施設】駐車場 (有料)、駐輪場、屋外プール、コインランドリー 【備考】ペット / 可、テレビ / 地デジ・BS対応、ネット / 光回線 (戸別契約可)

※掲載内容はすべて現況を優先とします。

※最終更新日 : 2024年5月2日 次回更新予定日 : 2024年5月9日

※物件の内覧をご希望の際は、事前にご予約をお願いします。

取扱店舗 エンゼル不動産 房総店 TEL : 0120-00-1115

株式会社エンゼル不動産 房総店 / 国土交通大臣 (8) 4430号 / (公社) 首都圏不動産公正取引協議会加盟 / (一社) 千葉県宅地建物取引業協会会員

〒299-5106 千葉県夷隅郡御宿町須賀488番地1 ビューパレー御宿1階 / JR御宿駅から徒歩5分

営業時間 : 9:00~18:00 / 定休日 : 毎週水曜日・第2第4火曜日

© 2003-2024 Angel Real Estate, Co., Ltd. All Rights Reserved