

間取り	1LDK (洋室約9畳 LDK約11.3畳)
壁芯面積	46.02m ² (13.92坪) / パルコニー面積 8.19m ²
階数・向き	3階 / 14階建 南西向き
基本設備	給湯 / セントラル給湯、コンロ / 電気コンロ、暖房 / セントラルヒーティング、冷房 / 戸別設置



温泉



戸別



大浴場



温水



屋外



海の眺望



山の眺望



テニス



無料



ペット



バルコニー



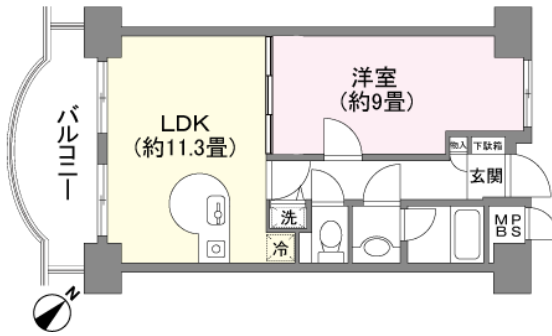
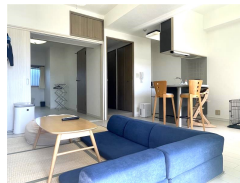
洗濯機



投資



オーナー



管理費等	管理費 / 9,210円 (月額)、修繕積立金 / 7,830円 (月額)、水道基本料金 / 1,596円 (月額)、給湯暖房施設維持費 / 3,000円 (月額)、月額合計 / 21,636円
税金等	固定資産税 / 約58,800円 (R5年度)、町県民税 / 5,000円 (個人均等割・年額 ※法人は税額が異なります)、登録免許税 / 約84,000円、不動産取得税 / 約168,000円
取引関連情報	取引態様 / 仲介、仲介手数料 / 323,400円、現況 / リゾート、引渡時期 / 相談、家具・備品 / 相談

【物件概要】所在地 / 千葉県夷隅郡御宿町新町816番地5、交通 / 外房線「御宿駅」約600m 徒歩で約8分・高速バス:東京駅八重洲口前→御宿(御宿町公民館前下車)約500m(徒歩約6分)、竣工 / 1992年(平成4年)06月、施工 / (株)フジタ、構造 / 鉄骨・鉄筋コンクリート造14階建、総戸数 / 165戸、管理会社 / (株)東急コミュニティー(一部委託)、管理員 / 日勤、敷地権 / 所有権 【設備概要】電気 / 東京電力(株)、ガス / なし、飲用水 / 公営水道、排水 / 排水処理設備(浄化槽) 【共用施設】駐車場(無料)、駐輪場、コインランドリー、オートロック 【備考】ペット / 可、テレビ / 地デジ・BS対応、ネット / 光回線(戸別契約可)

*掲載内容はすべて現況を優先とします。

*最終更新日 : 2024年5月2日 次回更新予定日 : 2024年5月9日

*物件の内覧をご希望の際は、事前にご予約をお願いします。

取扱店舗 エンゼル不動産 房総店 TEL : 0120-00-1115

株式会社エンゼル不動産 房総店 / 国土交通大臣(8)4430号 / (公社)首都圏不動産公正取引協議会加盟 / (一社)千葉県宅地建物取引業協会会員

〒299-5106 千葉県夷隅郡御宿町須賀488番地1 ビューパレー御宿1階 / JR御宿駅から徒歩5分

営業時間 : 9:00~18:00 / 定休日 : 毎週水曜日・第2第4火曜日

© 2003-2024 Angel Real Estate, Co., Ltd. All Rights Reserved