

ダイアパレス白子

価格：120万円

エンゼル不動産

株式会社エンゼル不動産

房総店 0120-00-1115

問合せ番号 44350

| | |
|-------|--|
| 間取り | 1K（和室6畳） |
| 壁芯面積 | 19.68m ² （5.95坪） / バルコニー面積 3.02m ² |
| 階数・向き | 3階 / 10階建 西向き |
| 基本設備 | 給湯 / 電気温水器、コンロ / 電気コンロ、暖房 / 戸別設置、冷房 / 戸別設置 |



温泉



戸別



大浴場



温水



屋外



海の眺望



山の眺望



テニス



無料



ペット



バルコニー



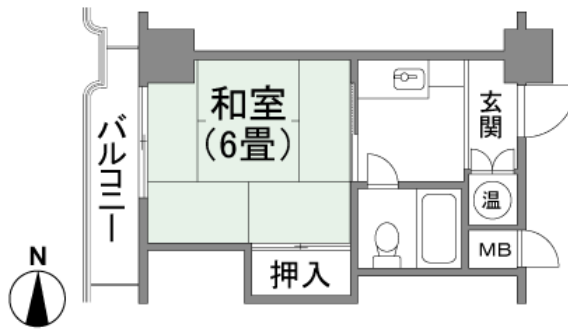
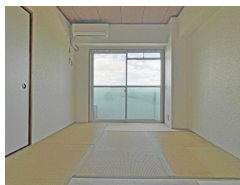
洗濯機



投資



オーナー



| | |
|--------|--|
| 管理費等 | 管理費 / 6,600円（月額）、修繕積立金 / 4,320円（月額）、水道基本料金 / 1,280円（月額）、月額合計 / 12,200円 |
| 税金等 | 固定資産税 / 約21,000円（年額）、町県民税 / 5,000円（個人均等割・年額 ※法人は税額が異なります）、登録免許税 / 約30,000円、不動産取得税 / 約60,000円 |
| 取引関連情報 | 取引態様 / 仲介、仲介手数料 / 66,000円、現況 / 現在利用なし、引渡時期 / 相談、家具・備品 / 相談 |

【物件概要】所在地 / 千葉県長生郡白子町刺金宇塩浜2730番地27、交通 / 外房線「茂原駅」約12.6km 車で約20分・九十九里有料道路「白子IC」約1.2km 車で約2分・外房線「茂原駅」より約12.6km バスで約30分、バス停「白子車庫」下車 徒歩で約8分、外房線「大網駅」より約15km バスで約37分、バス停「白子アクア健康センター入口」下車、徒歩で約4分 ★白子・茂原～東京線高速バス ★JR茂原駅行バス、竣工 / 1980年（昭和55年）04月、施工 / 三菱建設(株)、構造 / 鉄筋コンクリート造10階建、総戸数 / 173戸、管理会社 / (株)エンゼル（全部委託）、管理員 / 日勤、敷地権 / 所有権 【設備概要】電気 / 東京電力(株)、ガス / なし、飲用水 / 公営水道、排水 / 排水処理設備(浄化槽) 【共用施設】駐車場（無料）、駐輪場、コインランドリー 【備考】ペット / 不可、テレビ / 地デジ・BS対応、ネット / 光回線(戸別契約可)

※掲載内容はすべて現況を優先とします。

※最終更新日：2024年4月29日 次回更新予定日：2024年5月6日

※物件の内覧をご希望の際は、事前にご予約をお願いします。

取扱店舗 エンゼル不動産 房総店 TEL：0120-00-1115

株式会社エンゼル不動産 房総店 / 国土交通大臣（8）4430号 / （公社）首都圏不動産公正取引協議会加盟 / （一社）千葉県宅地建物取引業協会会員

〒299-5106 千葉県夷隅郡御宿町須賀488番地1 ビューパレー御宿1階 / JR御宿駅から徒歩5分

営業時間：9:00～18:00 / 定休日：毎週水曜日・第2第4火曜日

© 2003-2024 Angel Real Estate, Co., Ltd. All Rights Reserved