

自然郷別荘地 第2 富士見台

価格：8,500万円



株式会社エンゼル不動産

熱海店 0557-85-5151

問合せ番号 56564

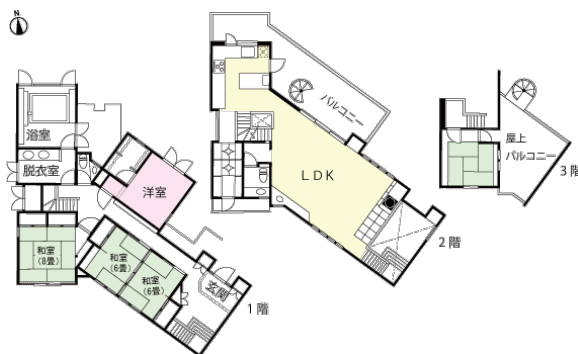
土地面積	367.49m <sup>2</sup> (111.16坪)
建物面積	222.36m <sup>2</sup> (67.26坪)
間取り	4LDK+S
築年 / 構造	1990年（平成2年）07月 / 築36年 / 木造スレート葺3階建
設備概要	電気 / 東京電力㈱、ガス / プロパンガス、水道 / 公営水道、排水 / 個別浄化槽



戸別



海の眺望



管理費	5,665円(月額)
税金関連情報	固定資産税（R7年度） / 約137,000円、登録免許税 / 調査中、別荘税（年額） / 調査中、不動産取得税 / 調査中
取引関連情報	取引形態 / 仲介、仲介手数料 / 約2,871,000円、現況 / リゾート、引渡時期 / 相談、備品・家具 / 相談

【物件概要】所在地 / 静岡県熱海市熱海、交通 / 東海道本線「熱海駅」約8.2km 車で約20分、竣工 / 1990年（平成2年）07月 / 築36年、構造 / 木造スレート葺3階建、用途地域 / 無指定、権利の種類 / 所有権、管理会社 / ㈱エンゼルフォレストリゾート、駐車場 / なし、地目 / 宅地、地勢 / 傾斜地、道路 / 北東、私道負担 / 無し、建ぺい率 / 30%、容積率 / 150%、高さ制限 / 15m以内、都市計画 / 都市計画区域内一非線引き区域、その他制限 / 第2種風致地区 建築基準法第22条区域 宅地造成等規制法 土砂災害特別警戒区域 げけ条例 【備考】管理費67,980円/年(個人)・240,240円/年(法人) ■別荘地内にテニスコート・レストランカフェ・貸し駐車場・ドッグランあり ■オーナーカード提示により割引やサービスあり、特記事項 / [管理費]年払制 [区画名義変更料]9,900円/1区画 [温泉]契約任意・更新料あり・各戸加温方式[温泉契約]プランA：温泉契約権利金2,200,000円+温泉計量器類取付費用38,500円+月々使用料 プランB：初期費用0円・契約期間2年間、途中での利用休止不可。分割加入契約金10,725円+月々使用料 ◆月々使用料：5立方まで→6,050円・6立方より超過料あり ◆A・B共に温泉更新料330,000円(温泉供給契約期間：10年)◆温泉受湯権名義変更料（譲渡等）55,000円/口

※掲載内容はすべて現況を優先とします。

※最終更新日：2026年2月20日 次回更新予定日：2026年2月27日

※物件の内覧をご希望の際は、事前にご予約をお願いします。

取扱店舗 エンゼル不動産 熱海店 TEL：0557-85-5151

株式会社エンゼル不動産 熱海店 / 国土交通大臣（8）4430号 / （公社）首都圏不動産公正取引協議会加盟 / （公社）静岡県宅地建物取引業協会会員

〒413-0011 静岡県熱海市田原本町9番1号 熱海第一ビル2階 / JR熱海駅から徒歩1分

営業時間：9:00～18:00 / 定休日：毎週水曜日

© 2003-2026 Angel Real Estate, Co., Ltd. All Rights Reserved