

間取り	1LDK (洋室 LDK)
壁芯面積	60.40m <sup>2</sup> (18.27坪) / バルコニー面積 8.09m <sup>2</sup>
階数・向き	9階 / 18階建 北向き
基本設備	給湯 / ガス給湯器、コンロ / ガスコンロ、暖房 / 戸別設置、冷房 / 戸別設置
補足事項	角部屋
リフォーム内容	2024年6月 2LDK→1LDKに間取り変更 キッチン・洗面台・トイレ・下駄箱・クローゼット照明交換
営業担当コメント	間取り変更と、キッチン・洗面台・トイレを交換済みのお部屋です。キッチン裏の物置は豊富な収納力を備えており、購入後にウォークインクローゼットへ変更してご活用いただくことも可能です。



温泉



戸別



大浴場



温水



屋外



海の眺望



山の眺望



テニス



無料



ペット



バルコニー



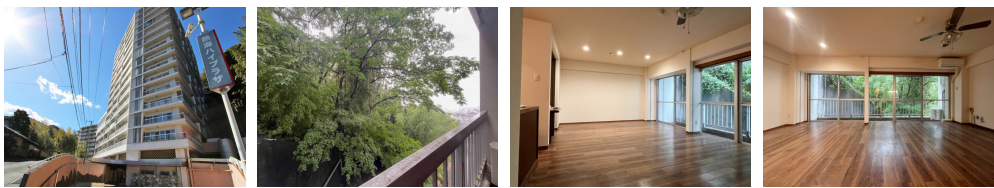
洗濯機



投資



オーナー



管理費等	管理費 / 24,400円 (月額)、修繕積立金 / 12,200円 (月額)、水道光熱料 / 6,000円 (月額)、月額合計 / 42,600円
税金等	固定資産税 / 約43,200円 (R8年度)、別荘税 / 調査中、登録免許税 / 調査中、不動産取得税 / 調査中
取引関連情報	取引態様 / 仲介、仲介手数料 / 330,000円、現況 / 現在利用なし、引渡時期 / 相談、家具・備品 / 相談

【物件概要】所在地 / 熱海市小嵐町9番68号、交通 / JR東海道本線「熱海駅」約3km バスで約15分、バス停「日向山」下車 徒歩で約1分・JR伊東線「来宮駅」より約2km 車で約5分、竣工 / 1966年 (昭和41年) 02月、施工 / 株式会社三星工業、構造 / 鉄骨・鉄筋コンクリート造18階建、総戸数 / 88戸、管理会社 / 株式会社サニーライフ (全部委託)、管理員 / 日勤、敷地権 / 所有権 【設備概要】電気 / 東京電力、ガス / 熱海ガス、飲用水 / 市営水道、排水 / 公共下水道 【共用施設】駐車場 (有料)、駐輪場、コインランドリー、オートロック 【備考】ペット / 可、テレビ / 地デジ・BS・CS対応、ネット / フレッツ光ネクスト (マンションタイプ)※専有部内の既設配管によって引き込みが困難な場合もありますので、詳細はNTTへご確認ください。、その他 / 定住可

\*掲載内容はすべて現況を優先とします。

\*最終更新日 : 2026年7月12日 次回更新予定日 : 2026年7月19日

\*物件の内覧をご希望の際は、事前にご予約をお願いします。

取扱店舗 エンゼル不動産 熱海店 TEL : 0557-85-5151

株式会社エンゼル不動産 熱海店 / 国土交通大臣 (8) 4430号 / (公社) 首都圏不動産公正取引協議会加盟 / (公社) 静岡県宅地建物取引業協会会員

〒413-0011 静岡県熱海市田原本町9番1号 熱海第一ビル2階 / JR熱海駅から徒歩1分

営業時間 : 9:00~18:00 / 定休日 : 毎週水曜日

© 2003-2026 Angel Real Estate, Co., Ltd. All Rights Reserved