

別邸桜乃庄

価格：5,480万円



株式会社エンゼル不動産

熱海店 0557-85-5151

問合せ番号 56630

| | |
|---------|------------------------------------------|
| 間取り | 4K+N (洋室約12畳 洋室約8畳 洋室 和室4.5畳 キッチン 納戸 納戸) |
| 壁芯面積 | 141.73m ² (42.87坪) / バルコニー なし |
| 階数・向き | 1階/6階建 北東向き |
| 基本設備 | 給湯/セントラル給湯、コンロ/電気コンロ、暖房/個別設置、冷房/個別設置 |
| 補足事項 | ポーチ11.26m ² |
| リフォーム内容 | 2024年4月 和室、和室横を洋室に変更 |



温泉



戸別



大浴場



温水



屋外



海の眺望



山の眺望



テニス



無料



ペット



バルコニー



洗濯機



投資



オーナー



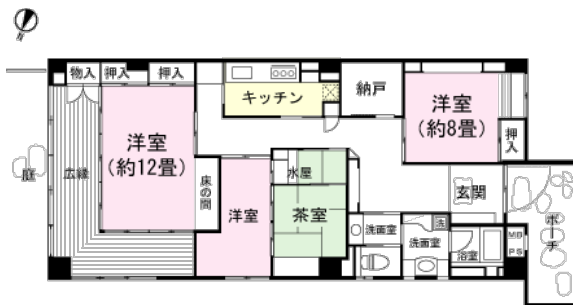
眺望画像 準備中



部屋画像 準備中



部屋画像 準備中



| | |
|--------|---------------------------------------------------------------------------------------------------------------------------------|
| 管理費等 | 管理費/128,120円(月額)、修繕積立金/49,320円(月額)、水道料金/4,490円(月額)、給湯基本料/28,800円(年額)、月額合計/181,930円 給湯料、年に1回徴収。基本料(120立法まで)120立法を超え、1立法毎に240円 |
| 税金等 | 固定資産税/調査中、別荘税/調査中、登録免許税/調査中、不動産取得税/調査中 |
| 取引関連情報 | 取引態様/仲介、仲介手数料/1,874,400円、現況/現在利用なし、引渡時期/相談、家具・備品/相談 |

【物件概要】所在地/熱海市桜木町11-20、交通/JR東海道本線「熱海駅」約2.7km 車で約11分・バスで約18分、バス停「神社前」下車 約178m 徒歩約3分、竣工/1990年(平成2年)03月、施工/株式会社竹中工務店、構造/鉄筋コンクリート造6階建、総戸数/24戸、管理会社/イノーヴ株式会社(全部委託)、管理員/日勤、敷地権/所有権 【設備概要】電気/東京電力、ガス/なし、飲用水/公営水道、排水/公共下水道 【共用施設】駐車場(無料)、温泉大浴場(加温・加水・循環ろ過)、オートロック 【備考】ペット/不可、テレビ/地デジ・BS対応、ネット/光設備なし モバイルルーター(個人契約)、その他/定住可
※掲載内容はすべて現況を優先とします。
※最終更新日: 2026年6月28日 次回更新予定日: 2026年7月5日 ※物件の内覧をご希望の際は、事前にご予約をお願いします。

取扱店舗 エンゼル不動産 熱海店 TEL: 0557-85-5151

株式会社エンゼル不動産 熱海店/国土交通大臣(8)4430号/(公社)首都圏不動産公正取引協議会加盟/(公社)静岡県宅地建物取引業協会会員

〒413-0011 静岡県熱海市田原本町9番1号 熱海第一ビル2階/JR熱海駅から徒歩1分

営業時間: 9:00~18:00 / 定休日: 毎週水曜日

© 2003-2026 Angel Real Estate, Co., Ltd. All Rights Reserved