

間取り	1K（洋室 キッチン）
壁芯面積	25.57m ² （7.73坪） / バルコニー面積 3.76m ²
階数・向き	2階 / 10階建（地下1階付） 南東向き
基本設備	給湯 / 電気温水器、コンロ / 電気コンロ、暖房 / 戸別設置、冷房 / 戸別設置
リフォーム内容	2020年6月 エアコン交換



温泉



戸別



大浴場



温水



屋外



海の眺望



山の眺望



テニス



無料



ペット



バルコニー



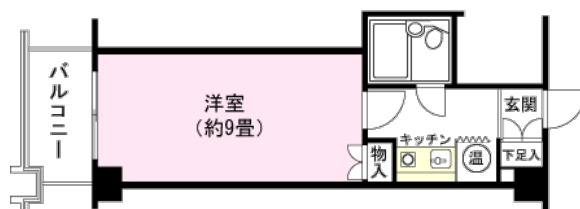
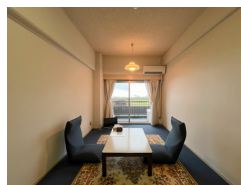
洗濯機



投資



オーナー



管理費等	管理費 / 10,920円（月額）、修繕積立金 / 4,430円（月額）、水道基本料 / 500円（月額）、月額合計 / 15,850円 修繕積立金に長期改修積立金を含みます。
税金等	固定資産税 / 約28,900円（年額）、別荘税 / 22,000円（年額）、登録免許税 / 約39,000円、不動産取得税 / 約70,000円
取引関連情報	取引態様 / 仲介、仲介手数料 / 330,000円、現況 / リゾート、引渡時期 / 相談、家具・備品 / 相談

【物件概要】所在地 / 熱海市網代627-76、交通 / JR伊東線「網代駅」約3km 車で約5分・バスで約9分、バス停「南熱海台」下車 徒歩で約1分、竣工 / 1977年（昭和52年）02月、施工 / 佐藤工業株式会社、構造 / 鉄筋コンクリート造10階建、総戸数 / 289戸、管理会社 / 株式会社伊豆急ハウジング（全部委託）、管理員 / 日勤、敷地権 / 所有権 【設備概要】電気 / 東京電力、ガス / なし、飲用水 / 市営水道、排水 / 集中浄化槽 【共用施設】駐車場（有料）、温泉大浴場（源泉掛け流し）、屋外プール、オーナー専用ゲストルーム、コインランドリー、オートロック 【備考】ペット / 不可、テレビ / 地デジ・BS対応、ネット / フレッツ光ネクスト（マンションタイプ）※専有部内の既設配管によって引き込みが困難な場合もありますので、詳細はNTTへご確認ください。、その他 / 定住可

※掲載内容はすべて現況を優先とします。

※最終更新日：2026年6月23日 次回更新予定日：2026年6月30日

※物件の内覧をご希望の際は、事前にご予約をお願いします。

取扱店舗 エンゼル不動産 熱海店 TEL：0557-85-5151

株式会社エンゼル不動産 熱海店 / 国土交通大臣（8）4430号 / （公社）首都圏不動産公正取引協議会加盟 / （公社）静岡県宅地建物取引業協会会員

〒413-0011 静岡県熱海市田原本町9番1号 熱海第一ビル2階 / JR熱海駅から徒歩1分

営業時間：9:00～18:00 / 定休日：毎週水曜日

© 2003-2026 Angel Real Estate, Co., Ltd. All Rights Reserved