

間取り	1LDK (和室6畳 LDK約14畳)
壁芯面積	49.50m ² (14.97坪) / バルコニー面積 5.27m ²
階数・向き	6階 / 10階建 東向き
基本設備	給湯 / 電気温水器、コンロ / 電気コンロ、暖房 / 戸別設置、冷房 / 戸別設置



温泉



戸別



大浴場



温水



屋外



海の眺望



山の眺望



テニス



無料



ペット



バルコニー



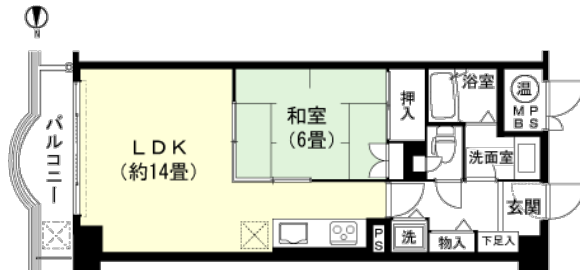
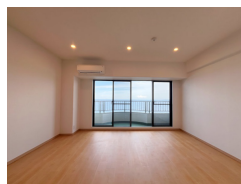
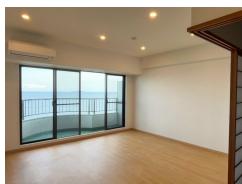
洗濯機



投資



オーナー



管理費等	管理費 / 21,879円 (月額)、修繕積立金 / 6,165円 (月額)、水道基本料 / 3,140円 (月額)、月額合計 / 31,184円 上記は月額表示となりますが、当マンションは管理費年額前納制 スポーツクラブ入会金：※売買契約時にお支払い (個人) 990,000円 (法人) 1,650,000円 スポーツクラブ年間維持費 (個人) 66,000円 / 年 (法人) 198,000円 / 年
税金等	固定資産税 / 約77,000円 (年額)、別荘税 / 36,600円 (年額)、登録免許税 / 約100,400円、不動産取得税 / 約190,000円
取引関連情報	取引態様 / 売主、仲介手数料 / 不要、現況 / リフォーム後 未使用、引渡時期 / 即、家具・備品 / 含みます

【物件概要】所在地 / 熱海市上多賀863-1、交通 / JR伊東線「伊豆多賀駅」約1km 徒歩で約13分・JR東海道本線「熱海駅」より約6km 車で約16分 JR東海道本線「熱海駅」より バスで約17分 バス停「保育園前」下車徒歩約4分、竣工 / 1987年 (昭和62年) 03月、施工 / 日榮建設工業株式会社、構造 / 鉄骨・鉄筋コンクリート造10階建、総戸数 / 260戸、管理会社 / 株式会社エンゼルコミュニティ (全部委託)、管理員 / 常駐、敷地権 / 所有権 【設備概要】電気 / 東京電力、ガス / なし、飲用水 / 市営水道、排水 / 浄化槽 【共用施設】駐車場 (有料)、駐輪場、温泉大浴場 (加温・循環ろ過)、屋内プール、屋外プール、スポーツルーム、オーナー専用ゲストルーム、コインランドリー、テニスコート、オートロック 【備考】ペット / 不可、テレビ / 地デジ・BS対応、ネット / フレッツ光ネクスト (マンションタイプ) ※専有部内の既設配管によって引き込みが困難な場合もありますので、詳細はNTTへご確認ください。、その他 / 定住可
※掲載内容はすべて現況を優先とします。

※最終更新日：2026年5月12日 次回更新予定日：2026年5月19日

※物件の内覧をご希望の際は、事前にご予約をお願いします。

取扱店舗 エンゼル不動産 熱海店 TEL：0557-85-5151

株式会社エンゼル不動産 熱海店 / 国土交通大臣 (8) 4430号 / (公社) 首都圏不動産公正取引協議会加盟 / (公社) 静岡県宅地建物取引業協会会員
〒413-0011 静岡県熱海市田原本町9番1号 熱海第一ビル2階 / JR熱海駅から徒歩1分
営業時間：9:00～18:00 / 定休日：毎週水曜日

© 2003-2026 Angel Real Estate, Co., Ltd. All Rights Reserved