

熱海パークマンション

価格：480万円



株式会社エンゼル不動産

熱海店 0557-85-5151

問合せ番号 56590

間取り	ワンルーム（洋室約15.9畳）
壁芯面積	35.00m ² （10.58坪） / バルコニー面積 4.90m ²
階数・向き	5階 / 8階建 南東向き
基本設備	給湯 / セントラル給湯、コンロ / ガスコンロ、暖房 / 戸別設置、冷房 / 戸別設置
補足事項	コンロ無し・契約不適合免責となります。
リフォーム内容	2024年11月キッチン・レンジフード交換



温泉



戸別



大浴場



温水



屋外



海の眺望



山の眺望



テニス



無料



ペット



バルコニ



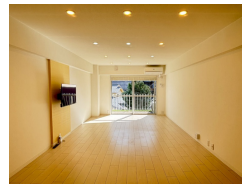
洗濯機



投資



オーナー



管理費等	管理費 / 13,650円（月額）、修繕積立金 / 8,930円（月額）、温泉料 / 1,500円（月額）、水道基本料：0～20m ³ / 2,616円（月額）、下水道料：定額 / 2,827円（月額）、給湯料 / 2,200円（月額）、月額合計 / 31,723円 給湯料 1m ³ 超過につき300円徴収
税金等	固定資産税 / 約21,600円（年額）、別荘税 / 32,100円（年額）、登録免許税 / 約28,700円、不動産取得税 / 約50,000円
取引関連情報	取引態様 / 仲介、仲介手数料 / 約330,000円、現況 / 現在利用なし、引渡時期 / 相談、家具・備品 / 相談

【物件概要】所在地 / 熱海市桜木町10番19号、交通 / JR東海道本線「熱海駅」約2.8km バスで約15分、バス停「神社前」下車 徒歩で約1分、竣工 / 1972年（昭和47年）12月、施工 / 西松建設株式会社、構造 / 鉄骨・鉄筋コンクリート造・鉄筋コンクリート造8階建、総戸数 / 204戸、管理会社 / 株式会社合人社計画研究所（全部委託）、管理員 / 日勤、敷地権 / 所有権 【設備概要】電気 / 東京電力、ガス / 都市ガス、飲用水 / 市営水道、排水 / 公共下水 【共用施設】駐車場（有料）、駐輪場、温泉大浴場（循環ろ過）、コインランドリー、オートロック 【備考】ペット / 不可、テレビ / 地デジ対応、ネット / フレッツ光ネクスト（マンションタイプ）※専有部内の既設配管によって引き込みが困難な場合もありますので、詳細はNTTへご確認ください。

※掲載内容はすべて現況を優先とします。

※最終更新日：2026年4月19日 次回更新予定日：2026年4月26日

※物件の内覧をご希望の際は、事前にご予約をお願いします。

取扱店舗 エンゼル不動産 熱海店 TEL：0557-85-5151

株式会社エンゼル不動産 熱海店 / 国土交通大臣（8）4430号 / （公社）首都圏不動産公正取引協議会加盟 / （公社）静岡県宅地建物取引業協会会員

〒413-0011 静岡県熱海市田原本町9番1号 熱海第一ビル2階 / JR熱海駅から徒歩1分

営業時間：9:00～18:00 / 定休日：毎週水曜日

© 2003-2026 Angel Real Estate, Co., Ltd. All Rights Reserved