

間取り	2LDK（和室6畳 洋室約7.6畳 LD約16.28畳 K）
壁芯面積	81.31m ² （24.59坪） / バルコニー面積 11.70m ²
階数・向き	6階 / 12階建（地下1階付） 南西向き
基本設備	給湯 / ガス給湯器、コンロ / ガスコンロ、暖房 / 戸別設置、冷房 / 戸別設置
補足事項	バルコニー面積にはテラス部分も含まます



温泉



戸別



大浴場



温水



屋外



海の眺望



山の眺望



テニス



無料



ペット



バルコニー



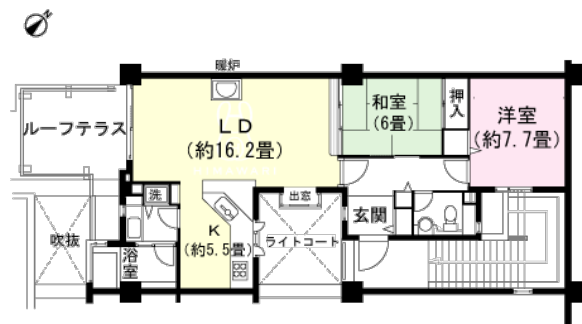
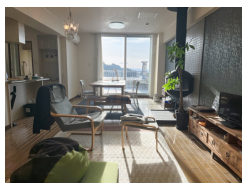
洗濯機



投資



オーナー



管理費等	管理費 / 24,040円（月額）、修繕積立金 / 15,360円（月額）、ダイヤランド環境設備費 / 1,400円（月額）、温泉使用料 / 180円（月額）、水道料 / 1,500円（月額）、月額合計 / 42,480円
税金等	固定資産税 / 調査中、登録免許税 / 調査中、不動産取得税 / 調査中
取引関連情報	取引態様 / 仲介、仲介手数料 / 587,400円、現況 / リゾート、引渡時期 / 相談、家具・備品 / 含まないものとする

【物件概要】所在地 / 田方郡函南町平井1753番地1630、交通 / JR東海道本線「函南駅」約11.7km 車で約23分、竣工 / 1992年（平成4年）09月、施工 / （株）熊谷組、構造 / 鉄筋コンクリート造12階建、総戸数 / 121戸、管理会社 / 株式会社伊豆急ハウジング（全部委託）、管理員 / 日勤、敷地権 / 所有権 【設備概要】電気 / 東京電力（株）、ガス / プロパン、飲用水 / 公共水道、排水 / 集中浄化槽 【共用施設】駐車場（無料）、駐輪場、戸別温泉、屋内プール、レストラン、スポーツルーム、オーナー専用ゲストルーム、カラオケルーム、オートロック、送迎バス 【備考】ペット / 可、テレビ / 地デジ・BS・CS・CATV対応、ネット / TOKAIケーブルネットワーク（ひかりdeネット契約）契約内容によってBS/CSもOK、その他 / 定住可

※掲載内容はすべて現況を優先とします。

※最終更新日：2026年2月13日 次回更新予定日：2026年2月20日

※物件の内覧をご希望の際は、事前にご予約をお願いします。

取扱店舗 エンゼル不動産 熱海店 TEL：0557-85-5151

株式会社エンゼル不動産 熱海店 / 国土交通大臣（8）4430号 / （公社）首都圏不動産公正取引協議会加盟 / （公社）静岡県宅地建物取引業協会会員

〒413-0011 静岡県熱海市田原本町9番1号 熱海第一ビル2階 / JR熱海駅から徒歩1分

営業時間：9:00～18:00 / 定休日：毎週水曜日

© 2003-2026 Angel Real Estate, Co., Ltd. All Rights Reserved