

間取り	ワンルーム（洋室）
壁芯面積	40.50m ² （12.25坪） / パルコニー面積 6.30m ²
階数・向き	8階 / 15階建 南東向き
基本設備	給湯 / ガス給湯器、コンロ / ガスコンロ、暖房 / 戸別設置、冷房 / 戸別設置
補足事項	浴室なし：シャワー室に変更



温泉



戸別



大浴場



温水



屋外



海の眺望



山の眺望



テニス



無料



ペット



バルコニ



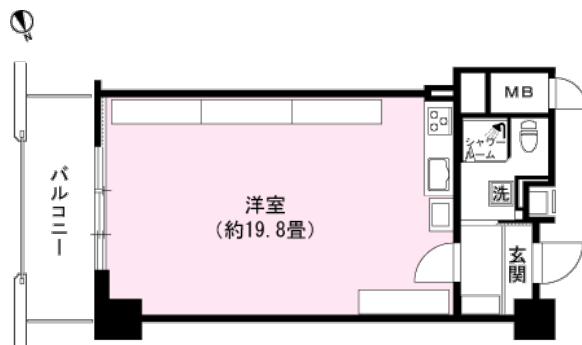
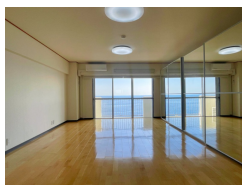
洗濯機



投資



オーナー



管理費等	管理費 / 11,635円（月額）、修繕積立金 / 8,910円（月額）、水道基本料 / 6,500円（月額）、町内会費 / 100円（月額）、温泉設備維持管理費 / 2,000円（月額）、月額合計 / 29,145円 法人所有の場合、管理費2,100円/月・修繕積立金1,050円/月アップとなります。
税金等	固定資産税 / 調査中、別荘税 / 調査中、登録免許税 / 調査中、不動産取得税 / 調査中
取引関連情報	取引態様 / 仲介、仲介手数料 / 620,400円、現況 / リゾート、引渡時期 / 相談、家具・備品 / 含むものとする

【物件概要】所在地 / 熱海市海光町7番17号、交通 / JR東海道本線「熱海駅」約560m 徒歩で約7分、竣工 / 1974年（昭和49年）12月、施工 / 安藤建設株式会社、構造 / 鉄骨鉄筋コンクリート・鉄筋コンクリート造15階建、総戸数 / 440戸、管理会社 / 双日ライフワン株式会社（全部委託）、管理員 / 常駐、敷地権 / 所有権 【設備概要】電気 / 東京電力、ガス / 都市ガス、飲用水 / 市営水道、排水 / 公共下水道 【共用施設】駐車場（有料）、駐輪場、温泉大浴場（源泉掛け流し・加水）、屋内プール、屋外プール、レストラン、スポーツルーム、オーナー専用ゲストルーム、コインランドリー、カラオケ室 【備考】ペット / 不可、テレビ / 地デジ・BS対応、ネット / フレッツ光ネクスト（マンションタイプ）※専有部内の既設配管によって引き込みが困難な場合もありますので、詳細はNTTへご確認ください。、その他 / 定住可 登記簿上の構造は地上13階地下2階建てとなり、現況と異なります。

※掲載内容はすべて現況を優先とします。

※最終更新日：2026年1月28日 次回更新予定日：2026年2月4日

※物件の内覧をご希望の際は、事前にご予約をお願いします。

取扱店舗 エンゼル不動産 熱海店 TEL：0557-85-5151

株式会社エンゼル不動産 熱海店 / 国土交通大臣（8）4430号 / （公社）首都圏不動産公正取引協議会加盟 / （公社）静岡県宅地建物取引業協会会員

〒413-0011 静岡県熱海市田原本町9番1号 熱海第一ビル2階 / JR熱海駅から徒歩1分

営業時間：9:00～18:00 / 定休日：毎週水曜日

© 2003-2026 Angel Real Estate, Co., Ltd. All Rights Reserved