

間取り	2LDK（和室6畳 洋室約11.3畳 LD約22.8畳 K約3畳）
壁芯面積	96.82m ² （29.28坪） / バルコニー面積 13.28m ²
階数・棟・向き	3階 / 9階建（地下2階付） 西館 南東向き
基本設備	給湯 / 電気温水器、コンロ / 電気コンロ、暖房 / 戸別設置、冷房 / 戸別設置
補足事項	ルーフテラスには植込部分6.15㎡含む



温泉



戸別



大浴場



温水



屋外



海の眺望



山の眺望



テニス



無料



ペット



バルコニー



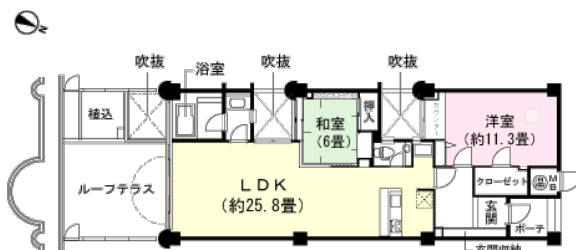
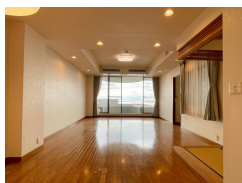
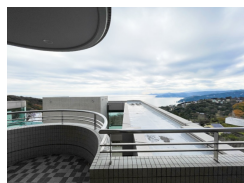
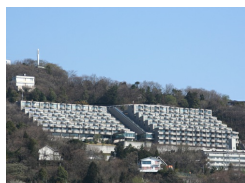
洗濯機



投資



オーナー



管理費等	管理費 / 56,500円（月額）、修繕積立金 / 20,600円（月額）、水道基本料 / 3,009円（月額）、月額合計 / 80,109円 ICホルダー名義変更料 10,000円（初回のみ）
税金等	固定資産税 / 調査中、別荘税 / 調査中、登録免許税 / 調査中、不動産取得税 / 調査中
取引関連情報	取引態様 / 仲介、仲介手数料 / 891,000円、現況 / 現在利用なし、引渡時期 / 相談、家具・備品 / 相談

【物件概要】所在地 / 熱海市伊豆山1173-485、交通 / JR東海道本線「熱海駅」約5km 車で約15分・JR東海道本線「熱海駅」よりバス約21分「七尾原」下車徒歩約5分、竣工 / 1993年（平成5年）03月、施工 / 大成建設株式会社、構造 / 鉄筋コンクリート造9階建、総戸数 / 110戸、管理会社 / 株式会社エンゼルコミュニティ（全部委託）、管理員 / 常駐、敷地権 / 所有権 【設備概要】電気 / 東京電力、ガス / なし、飲用水 / 市営水道、排水 / 浄化槽 【共用施設】駐車場（有料）、駐輪場、温泉大浴場（加温・加水・循環ろ過）、オートロック 【備考】ペット / 可 リゾート利用時（月に10日まで）の同伴は可。定住利用の飼育は不可。3匹まで可、テレビ / 地デジ・BS・CS対応、ネット / フレッツ光ネクスト（マンションタイプ）個別契約 ※専有部内の既設配管によって引き込みが困難な場合もありますので、詳細はNTTへご確認ください。、その他 / 定住可

※掲載内容はすべて現況を優先とします。

※最終更新日：2025年12月13日 次回更新予定日：2025年12月20日

※物件の内覧をご希望の際は、事前にご予約をお願いします。

取扱店舗 エンゼル不動産 熱海店 TEL：0557-85-5151

株式会社エンゼル不動産 熱海店 / 国土交通大臣（8）4430号 / （公社）首都圏不動産公正取引協議会加盟 / （公社）静岡県宅地建物取引業協会会員

〒413-0011 静岡県熱海市田原本町9番1号 熱海第一ビル2階 / JR熱海駅から徒歩1分

営業時間：9:00～18:00 / 定休日：毎週水曜日

© 2003-2025 Angel Real Estate, Co., Ltd. All Rights Reserved