

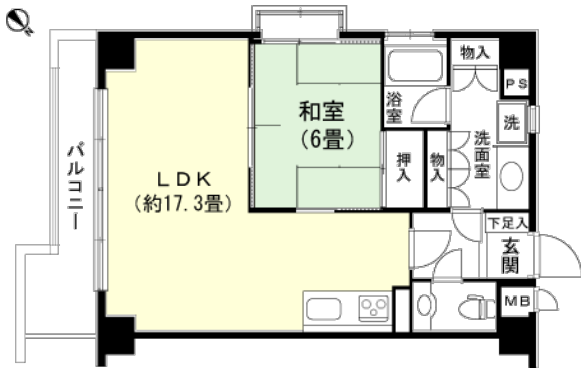
ロイヤルヴァンベール熱海伊豆多賀

価格：530万円



株式会社エンゼル不動産  
熱海店 0557-85-5151  
問合せ番号 56537

間取り	1LDK（和室6畳 LDK約17.3畳）
壁芯面積	56.70m <sup>2</sup> （17.15坪） / バルコニー面積 7.56m <sup>2</sup>
階数・向き	1階 / 8階建 南東向き
基本設備	給湯 / ガス給湯器、コンロ / ガスコンロ、暖房 / 戸別設置、冷房 / 戸別設置
補足事項	IHコンロに変更済



管理費等	管理費 / 31,000円（月額）、修繕積立金 / 8,100円（月額）、温泉使用料 / 7,700円（月額）、月額合計 / 46,800円
税金等	固定資産税 / 約102,700円（年額）、別荘税 / 51,600円（年額）、登録免許税 / 約128,000円、不動産取得税 / 約250,000円
取引関連情報	取引態様 / 仲介、仲介手数料 / 330,000円、現況 / リゾート、引渡時期 / 相談、家具・備品 / 相談

【物件概要】所在地 / 熱海市下多賀1119-1、交通 / JR伊東線「伊豆多賀駅」約2.3km 車で約4分・伊豆スカイライン 山伏峠ICより約4.3km 車で約9分 JR東海道本線「熱海駅」から約8.5km 車で約18分、竣工 / 1992年（平成4年）12月、施工 / 村本建設株式会社、構造 / 鉄筋コンクリート造8階建、総戸数 / 50戸、管理会社 / 株式会社東急コミュニティー（全部委託）、管理員 / 常駐、敷地権 / 所有権 【設備概要】電気 / 東京電力、ガス / プロパンガス、飲用水 / 市営水道、排水 / 集中浄化槽 【共用施設】駐車場（有料）、温泉大浴場（加温・循環ろ過）、コインランドリー、オートロック 【備考】ペット / 可、テレビ / 地デジ・BS対応、ネット / フレッツ光ネクスト（マンション・スーパーハイスピードタイプ準）※専有部内の既設配管によって引き込みが困難な場合もありますので、詳細はNTTへご確認ください。、その他 / 定住可  
※掲載内容はすべて現況を優先とします。  
※最終更新日：2025年12月6日 次回更新予定日：2025年12月13日 ※物件の内覧をご希望の際は、事前にご予約をお願いします。

取扱店舗 エンゼル不動産 熱海店 TEL：0557-85-5151

株式会社エンゼル不動産 熱海店 / 国土交通大臣（8）4430号 / （公社）首都圏不動産公正取引協議会加盟 / （公社）静岡県宅地建物取引業協会会員  
〒413-0011 静岡県熱海市田原本町9番1号 熱海第一ビル2階 / JR熱海駅から徒歩1分  
営業時間：9:00～18:00 / 定休日：毎週水曜日  
© 2003-2025 Angel Real Estate, Co., Ltd. All Rights Reserved