

間取り	4 L L D K (和室6畳 洋室約13.3畳 洋室約8.6畳 洋室約8.6畳 L・LD・K)
壁芯面積	188.20m ² (56.93坪) / バルコニー面積 55.09m ²
階数・向き	17階 / 28階建 南東向き
基本設備	給湯 / 電気温水器、コンロ / 電気コンロ、暖房 / 戸別設置、冷房 / 戸別設置
補足事項	ライトコート17.04㎡ ダブルフラットタイプ



温泉



戸別



大浴場



温水



屋外



海の眺望



山の眺望



テニス



無料



ペット



バルコニー



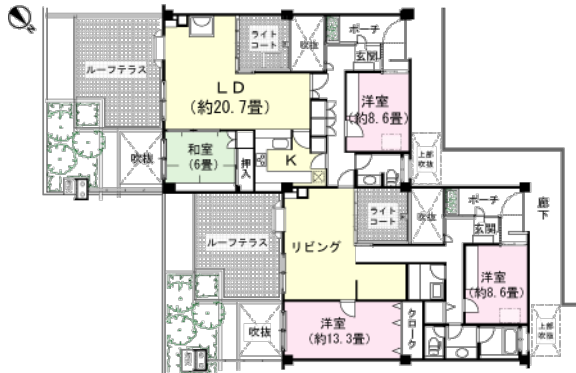
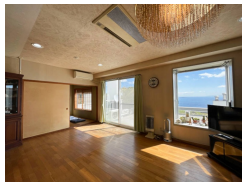
洗濯機



投資



オーナー



管理費等	管理費 / 60,261円 (月額)、修繕積立金 / 25,532円 (月額)、水道基本料 / 5,443円 (月額)、温泉・クア利用料 (任意) / 30,800円 (月額)、月額合計 / 122,036円
購入時一時金	温泉使用預託金 (任意) / 1,500,000円、海音クラブ入会金 (任意) / 550,000円
税金等	固定資産税 / 調査中、別荘税 / 調査中、登録免許税 / 調査中、不動産取得税 / 調査中
取引関連情報	取引態様 / 仲介、仲介手数料 / 2,244,000円、現況 / リゾート、引渡時期 / 相談、家具・備品 / 相談

【物件概要】所在地 / 熱海市熱海1739番地34、交通 / JR東海道本線「熱海駅」約1.2km 車で約3分・※別運営のクアハウス棟入口まで (要預託金契約) 27階正面玄関まで約2.7km 車で約9分、竣工 / 1989年 (平成元年) 10月、施工 / 大成建設株式会社他JV、構造 / 鉄骨・鉄筋コンクリート造28階建、総戸数 / 279戸、管理会社 / 日本ハウズイング株式会社 (全部委託)、管理員 / 常駐、敷地権 / 所有権 【設備概要】電気 / 東京電力、ガス / なし、飲用水 / 市営水道、排水 / 公営下水道 【共用施設】駐車場 (有料)、駐輪場、戸別温泉 (引き込み可)、屋内プール、屋外プール、スポーツルーム、トランクルーム、オートロック 【備考】ペット / 可、テレビ / 地デジ・BS対応、ネット / 光回線、その他 / セブンイレブン出張販売 毎週月・金曜日の昼12時から約30分間

※掲載内容はすべて現況を優先とします。

※最終更新日 : 2024年4月28日 次回更新予定日 : 2024年5月5日

※物件の内覧をご希望の際は、事前にご予約をお願いします。

取扱店舗 エンゼル不動産 熱海店 TEL : 0557-85-5151

株式会社エンゼル不動産 熱海店 / 国土交通大臣 (8) 4430号 / (公社) 首都圏不動産公正取引協議会加盟 / (公社) 静岡県宅地建物取引業協会会員

〒413-0011 静岡県熱海市田原本町9番1号 熱海第一ビル2階 / JR熱海駅から徒歩1分

営業時間 : 9:00~18:00 / 定休日 : 毎週水曜日

© 2003-2024 Angel Real Estate, Co., Ltd. All Rights Reserved