

間取り	1LDK（和室6畳 LDK約14畳）
壁芯面積	40.70m ² （12.31坪） / バルコニー面積 調査中
階数・向き	6階 / 10階建（地下1階付） 南東向き
基本設備	給湯 / 電気温水器、コンロ / 電気コンロ、暖房 / 戸別設置、冷房 / 戸別設置
リフォーム内容	2021年4月 ユニットバス・キッチン・給湯器交換 畳表替え 絨毯、クロス張替済 2024年2月 ルームクリーニング済



温泉



戸別



大浴場



温水



屋外



海の眺望



山の眺望



テニス



無料



ペット



バルコニー



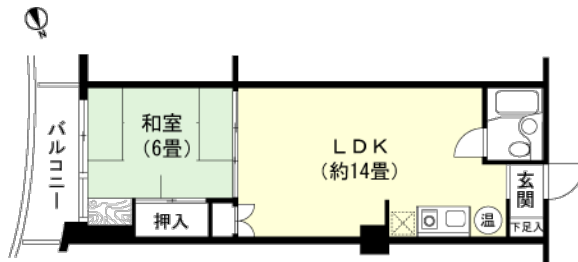
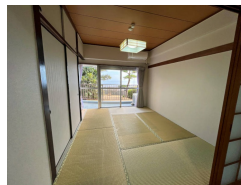
洗濯機



投資



オーナー



管理費等	管理費 / 17,290円（月額）、修繕積立金 / 7,000円（月額）、水道基本料 / 500円（月額）、月額合計 / 24,790円 修繕積立金に長期修繕積立金を含みます。
税金等	固定資産税 / 約47,800円（R5年度）、別荘税 / 36,300円（年額）、登録免許税 / 約59,200円、不動産取得税 / 約120,000円
取引関連情報	取引態様 / 売主、仲介手数料 / 不要、現況 / 現在利用なし、引渡時期 / 相談、家具・備品 / 含むものとする

【物件概要】所在地 / 熱海市網代627-76、交通 / JR伊東線「網代駅」約3km 車で約5分・バスで約9分、バス停「南熱海台」下車 徒歩で約1分、竣工 / 1977年（昭和52年）02月、施工 / 佐藤工業株式会社、構造 / 鉄筋コンクリート造10階建、総戸数 / 291戸、管理会社 / 株式会社伊豆急ハウジング（全部委託）、管理員 / 日勤、敷地権 / 所有権 【設備概要】電気 / 東京電力、ガス / なし、飲用水 / 市営水道、排水 / 集中浄化槽 【共用施設】駐車場（無料）、温泉大浴場（源泉掛け流し）、屋外プール、オーナー専用ゲストルーム、コインランドリー、オートロック 【備考】ペット / 不可、テレビ / 地デジ・BS対応、ネット / 光回線、その他 / 定住可
※掲載内容はすべて現況を優先とします。

※最終更新日：2024年4月28日 次回更新予定日：2024年5月5日

※物件の内覧をご希望の際は、事前にご予約をお願いします。

取扱店舗 エンゼル不動産 熱海店 TEL：0557-85-5151

株式会社エンゼル不動産 熱海店 / 国土交通大臣（8）4430号 / （公社）首都圏不動産公正取引協議会加盟 / （公社）静岡県宅地建物取引業協会会員

〒413-0011 静岡県熱海市田原本町9番1号 熱海第一ビル2階 / JR熱海駅から徒歩1分

営業時間：9:00～18:00 / 定休日：毎週水曜日

© 2003-2024 Angel Real Estate, Co., Ltd. All Rights Reserved