

間取り	1LDK (和室6畳 LDK約14畳)
壁芯面積	49.50m <sup>2</sup> (14.97坪) / バルコニー面積 5.27m <sup>2</sup>
階数・向き	3階 / 10階建 東向き
基本設備	給湯 / 電気温水器、コンロ / 電気コンロ、暖房 / 戸別設置、冷房 / 戸別設置
リフォーム内容	2018年6月 リビング床・クロス張替 キッチン交換 (IH) エアコン設置済



温泉



戸別



大浴場



温水



屋外



海の眺望



山の眺望



テニス



無料



ペット



バルコニー



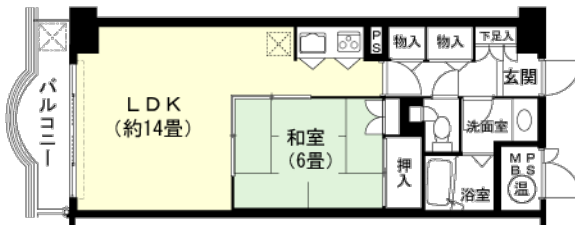
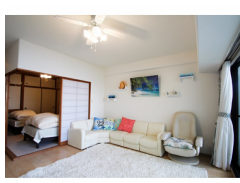
洗濯機



投資



オーナー



管理費等	管理費 / 21,879円 (月額)、修繕積立金 / 6,165円 (月額)、水道基本料 / 2,616円 (月額)、月額合計 / 30,660円 上記は月額表示となりますが、当マンションは管理費年額前納制 スポーツクラブ入会金：※売買契約時にお支払い (個人) 990,000円 (法人) 1,650,000円 スポーツクラブ年間維持費 (個人) 66,000円 / 年 (法人) 198,000円 / 年
税金等	固定資産税 / 約83,600円 (R4年度)、別荘税 / 36,600円 (年額)、登録免許税 / 約110,000円、不動産取得税 / 約200,000円
取引関連情報	取引態様 / 仲介、仲介手数料 / 471,900円、現況 / リゾート、引渡時期 / 相談、家具・備品 / 含むものとする

【物件概要】所在地 / 熱海市上多賀863-1、交通 / JR伊東線「伊豆多賀駅」約1km 徒歩で約13分・JR東海道本線「熱海駅」より約6km 車で約16分 JR東海道本線「熱海駅」より バスで約17分 バス停「保育園前」下車徒歩約4分、竣工 / 1987年 (昭和62年) 03月、施工 / 日栄建設工業株式会社、構造 / 鉄骨・鉄筋コンクリート造10階建、総戸数 / 260戸、管理会社 / 株式会社エンゼル (全部委託)、管理員 / 常駐、敷地権 / 所有権 【設備概要】電気 / 東京電力、ガス / なし、飲用水 / 市営水道、排水 / 浄化槽 【共用施設】駐車場 (有料)、駐輪場、温泉大浴場 (加温・循環ろ過)、屋内プール、屋外プール、スポーツルーム、オーナー専用ゲストルーム、コインランドリー、テニスコート、オートロック 【備考】ペット / 不可、テレビ / 地デジ・BS対応、ネット / 光回線、その他 / 定住可

※掲載内容はすべて現況を優先とします。

※最終更新日：2024年5月1日 次回更新予定日：2024年5月8日

※物件の内覧をご希望の際は、事前にご予約をお願いします。

取扱店舗 エンゼル不動産 熱海店 TEL：0557-85-5151

株式会社エンゼル不動産 熱海店 / 国土交通大臣 (8) 4430号 / (公社) 首都圏不動産公正取引協議会加盟 / (公社) 静岡県宅地建物取引業協会会員

〒413-0011 静岡県熱海市田原本町9番1号 熱海第一ビル2階 / JR熱海駅から徒歩1分

営業時間：9:00～18:00 / 定休日：毎週水曜日

© 2003-2024 Angel Real Estate, Co., Ltd. All Rights Reserved