

間取り	2LDK（和室8畳 和室約6.2畳 LDK約21.4畳）
壁芯面積	82.31m ² （24.89坪） / パルコニー面積 6.86m ²
階数・向き	3階 / 5階建（地下1階付） 南東・南西・北東向き
基本設備	給湯 / ガス給湯器、コンロ / ガスコンロ、暖房 / 戸別設置、冷房 / 戸別設置



温泉



戸別



大浴場



温水



屋外



海の眺望



山の眺望



テニス



無料



ペット



バルコニー



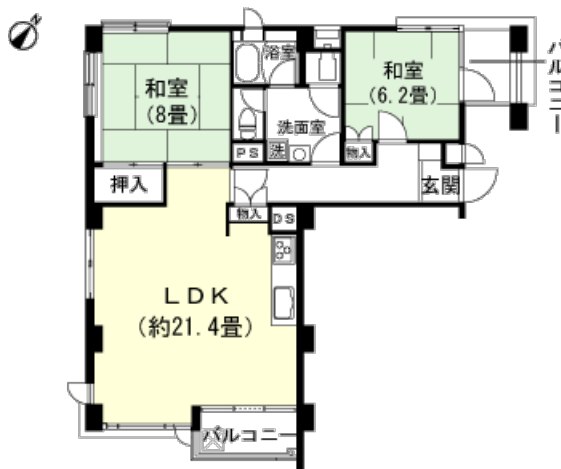
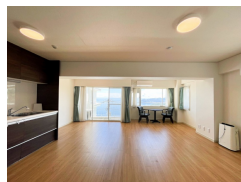
洗濯機



投資



オーナー



管理費等	管理費 / 27,420円（月額）、修繕積立金 / 11,680円（月額）、月額合計 / 39,100円 法人名義の場合管理費10,000円/月増、定住の場合管理費5,000円/月増
購入時一時金	設備負担金 / 100,000円
税金等	固定資産税 / 調査中、別荘税 / 調査中、登録免許税 / 調査中、不動産取得税 / 調査中
取引関連情報	取引態様 / 仲介、仲介手数料 / 392,700円、現況 / リゾート、引渡時期 / 相談、家具・備品 / 相談

【物件概要】所在地 / 熱海市桜木町30番2号、交通 / JR東海道本線「熱海駅」約4.5km 車で約10分、竣工 / 1976年（昭和51年）04月、施工 / 西松建設株式会社、構造 / 鉄筋コンクリート造5階建、総戸数 / 50戸、管理会社 / 株式会社合人社計画研究所（全部委託）、管理員 / 日勤、敷地権 / 所有権 【設備概要】電気 / 東京電力、ガス / プロパン、飲用水 / 公営水道、排水 / 集中浄化槽 【共用施設】駐車場（無料）、温泉大浴場（加温・循環ろ過）、コインランドリー、オートロック 【備考】ペット / 可、テレビ / 地デジ対応、ネット / 個別モバイルルーター、その他 / テレビ環境BS.CSは戸別契約 定住可

※掲載内容はすべて現況を優先とします。

※最終更新日：2024年4月27日 次回更新予定日：2024年5月4日

※物件の内覧をご希望の際は、事前にご予約をお願いします。

取扱店舗 エンゼル不動産 熱海店 TEL：0557-85-5151

株式会社エンゼル不動産 熱海店 / 国土交通大臣（8）4430号 / （公社）首都圏不動産公正取引協議会加盟 / （公社）静岡県宅地建物取引業協会会員
〒413-0011 静岡県熱海市田原本町9番1号 熱海第一ビル2階 / JR熱海駅から徒歩1分
営業時間：9:00～18:00 / 定休日：毎週水曜日

© 2003-2024 Angel Real Estate, Co., Ltd. All Rights Reserved