

| | |
|---------|--|
| 間取り | 2LDK（和室6畳 洋室約11.3畳 LDK約25.8畳） |
| 壁芯面積 | 96.82㎡（29.28坪） / バルコニー面積 13.28㎡ |
| 階数・棟・向き | 3階 / 9階建（地下2階付） 東館 南東向き |
| 基本設備 | 給湯 / 電気温水器、コンロ / 電気コンロ、暖房 / 戸別設置、冷房 / 戸別設置 |
| 補足事項 | ルーフテラスには植込部分6.15㎡含む |



温泉



戸別



大浴場



温水



屋外



海の眺望



山の眺望



テニス



無料



ペット



バルコニー



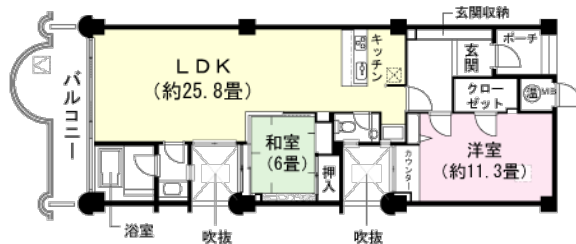
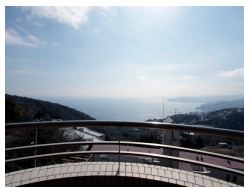
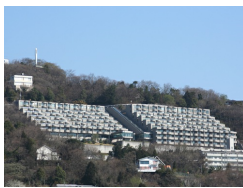
洗濯機



投資



オーナー



| | |
|--------|--|
| 管理費等 | 管理費 / 56,500円（月額）、修繕積立金 / 20,600円（月額）、水道基本料 / 2,616円（月額）、月額合計 / 79,716円 ICホルダー名義変更料 10,000円（初回のみ） |
| 税金等 | 固定資産税 / 調査中、別荘税 / 調査中、登録免許税 / 調査中、不動産取得税 / 調査中 |
| 取引関連情報 | 取引態様 / 仲介、仲介手数料 / 約768,900円、現況 / リゾート、引渡時期 / 相談、家具・備品 / 相談 |

【物件概要】所在地 / 熱海市伊豆山1173-485、交通 / JR東海道本線「熱海駅」約5km 車で約15分・JR東海道本線「熱海駅」よりバス約21分「上七尾原」下車徒歩約5分、竣工 / 1993年（平成5年）03月、施工 / 大成建設株式会社、構造 / 鉄筋コンクリート造9階建、総戸数 / 110戸、管理会社 / 株式会社エンゼル（全部委託）、管理員 / 常駐、敷地権 / 所有権 【設備概要】電気 / 東京電力、ガス / なし、飲用水 / 市営水道、排水 / 浄化槽 【共用施設】駐車場（有料）、駐輪場、温泉大浴場（加温・加水・循環ろ過）、オートロック 【備考】ペット / 可（リゾート利用時（月に10日まで）の同伴は可。定住利用の飼育は不可。）、テレビ / 地デジ・BS・CS対応、ネット / NTTメディアサプライ DoCANVAS（ドゥキャンパス）、その他 / 定住可

*掲載内容はすべて現況を優先とします。

*最終更新日：2024年4月27日 次回更新予定日：2024年5月4日

*物件の内覧をご希望の際は、事前にご予約をお願いします。

取扱店舗 エンゼル不動産 熱海店 TEL：0557-85-5151

株式会社エンゼル不動産 熱海店 / 国土交通大臣（8）4430号 / （公社）首都圏不動産公正取引協議会加盟 / （公社）静岡県宅地建物取引業協会会員

〒413-0011 静岡県熱海市田原本町9番1号 熱海第一ビル2階 / JR熱海駅から徒歩1分

営業時間：9:00～18:00 / 定休日：毎週水曜日

© 2003-2024 Angel Real Estate, Co., Ltd. All Rights Reserved