

熱海パークマンション

2年賃料：67,000円/月 (2年間)

短期賃料：---円/月 (1年未満)



株式会社エンゼル不動産

熱海店 0557-85-5151

問合せ番号 95766

間取り	ワンルーム
壁芯面積	35.00m ² (10.58坪) / バルコニー 4.90m ²
階数・向き	5階 / 8階建 南東向き
基本設備	給湯 / セントラル給湯、コンロ / ガスコンロ、暖房 / 戸別設置、冷房 / 戸別設置
補足事項	コンロなし



温泉



戸別



大浴場



温水



屋外



海の眺望



山の眺望



テニス



無料



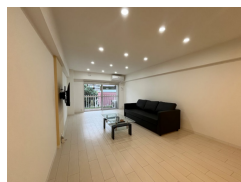
ペット



バルコニー



洗濯機



駐車場	屋内22台 500円/日 9,000/月 車庫証明取得不可
賃料以外の負担金	温泉料1,500円/月・給湯料2,200円・上下水道基本料5,443円/月 ※基本料を超える水道料・給湯料は貸主に請求される為、更新時又は終了時に精算
敷金・礼金・保険料等	敷金2ヶ月(134,000円)、礼金1ヶ月(67,000円)、損害保険19,000円〜/2年※お部屋の広さによって変わります、仲介手数料73,700円(税込)
再契約時の費用	再契約時礼金33,500円、再契約時手数料73,700円(税込)
保証料	33,500円 ※弊社の入居審査により家賃保証会社をご利用頂く事が条件となる場合がございます。賃料とは別に引落手数料が330円/月かかります。
取引関連情報	契約の種類 / 定期借家契約、取引態様 / 仲介、現況 / リゾート、引渡時期 / 相談、家具・備品 / 相談、その他 / 管理費・修繕積立金は貸主負担。・ガス代・電気代は直接請求となります。

【物件概要】所在地 / 静岡県熱海市桜木町10番19号、交通 / JR東海道本線「熱海駅」約2.8km バスで約15分、バス停「神社前」下車 徒歩で約1分、竣工 / 1972年 (昭和47年) 12月、施工 / 西松建設株式会社、構造 / 鉄骨・鉄筋コンクリート造・鉄筋コンクリート造8階建、総戸数 / 204戸、管理会社 / 株式会社合人社計画研究所 (全部委託)、管理員勤務形態 / 日勤、フロント8:00〜17:00 【設備概要】電気 / 東京電力、ガス / 都市ガス、飲用水 / 市営水道、排水 / 公共下水 【共用施設】駐輪場、温泉大浴場 (循環ろ過)、コインランドリー、オートロック 【備考】ペット / 不可、テレビ / 地デジ対応、ネット / フレッツ光ネクスト (マンションタイプ) ※専有部内の既設配管によって引き込みが困難な場合もありますので、詳細はNTTへご確認ください。

※掲載内容はすべて現況を優先とします。

※物件情報の最終更新日：2025年12月5日

※物件の内覧をご希望の際は、事前にご予約をお願いします。

取扱店舗 エンゼル不動産 熱海店 TEL：0557-85-5151

株式会社エンゼル不動産 熱海店 / 国土交通大臣 (8) 4430号 / (公社) 首都圏不動産公正取引協議会加盟 / (公社) 静岡県宅地建物取引業協会会員
〒413-0011 静岡県熱海市田原本町9番1号 熱海第一ビル2階 / JR熱海駅から徒歩1分

営業時間：9:00〜18:00 / 定休日：毎週水曜日

© 2003-2025 Angel Real Estate, Co., Ltd. All Rights Reserved