

東急リゾートヴィラ熱海青翠

2年賃料：195,000円/月 (2年間)

短期賃料：---円/月 (1年未満)



株式会社エンゼル不動産
熱海店 0557-85-5151
問合せ番号 95751

間取り	2LDK
壁芯面積	67.66m ² (20.46坪) / バルコニー 10.30m ²
階数・向き	3階 / 15階建 南東向き
基本設備	給湯 / ガス給湯器、コンロ / ガスコンロ、暖房 / 戸別設置、冷房 / 戸別設置
営業担当コメント	オーナー様が利用中ですが、内覧は可能です。賃貸開始時期について詳細はお問い合わせください。



温泉



戸別



大浴場



温水



屋外



海の眺望



山の眺望



テニス



無料



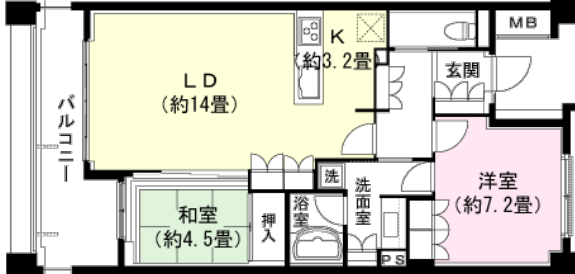
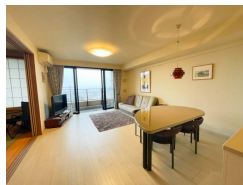
ペット



バルコニー



洗濯機



駐車場	敷地内/平面式64台・立体自動式35台 敷地外/平面式21台 8,000円/月※区画指定なし駐車場利用者ゲートリモコン別途2000円/月、必要 車庫証明取得可
賃料以外の負担金	なし
敷金・礼金・保険料等	敷金1ヶ月 (195,000円)、礼金1ヶ月 (195,000円)、損害保険 17,000円～/2年※お部屋の広さによって変わります、仲介手数料 214,500円(税込)
再契約時の費用	再契約時礼金 97,500円、再契約時手数料 214,500円(税込)
保証料	97,500円 ※弊社の入居審査により家賃保証会社をご利用頂く事が条件となる場合がございます。賃料とは別に引落手数料が330円/月かかります。
取引関連情報	契約の種類 / 定期借家契約、取引態様 / 仲介、現況 / リゾート、引渡時期 / 相談、家具・備品 / 相談、その他 / ・管理費・修繕積立金は貸主負担・ガス代・電気代・水道料は直接請求

【物件概要】所在地 / 静岡県熱海市梅岡町1番1号、交通 / JR伊東線「来宮駅」約460m 徒歩で約6分、竣工 / 2011年 (平成23年) 01月、施工 / 西部建設株式会社、構造 / 鉄筋コンクリート造15階建、総戸数 / 183戸、管理会社 / 株式会社長谷工コミュニティ (全部委託)、管理員勤務形態 / 日勤、フロント/定休日なし 9:00~17:00 (休憩1時間あり) 【設備概要】電気 / 東京電力(株)、ガス / 都市ガス (熱海ガス)、飲用水 / 公営水道、排水 / 公共下水道 【共用施設】駐輪場、温泉大浴場 (加温・加水・循環ろ過)、露天風呂、オーナー専用ゲストルーム、オートロック 【備考】ペット / 不可、テレビ/地デジ・BS・CS対応、ネット / 光回線 NTT個別契約 ※掲載内容はすべて現況を優先とします。

※物件情報の最終更新日 : 2024年4月1日

※物件の内覧をご希望の際は、事前にご予約をお願いします。

取扱店舗 エンゼル不動産 熱海店 TEL : 0557-85-5151

株式会社エンゼル不動産 熱海店 / 国土交通大臣 (8) 4430号 / (公社) 首都圏不動産公正取引協議会加盟 / (公社) 静岡県宅地建物取引業協会会員
〒413-0011 静岡県熱海市田原本町9番1号 熱海第一ビル2階 / JR熱海駅から徒歩1分
営業時間 : 9:00~18:00 / 定休日 : 毎週水曜日

© 2003-2024 Angel Real Estate, Co., Ltd. All Rights Reserved